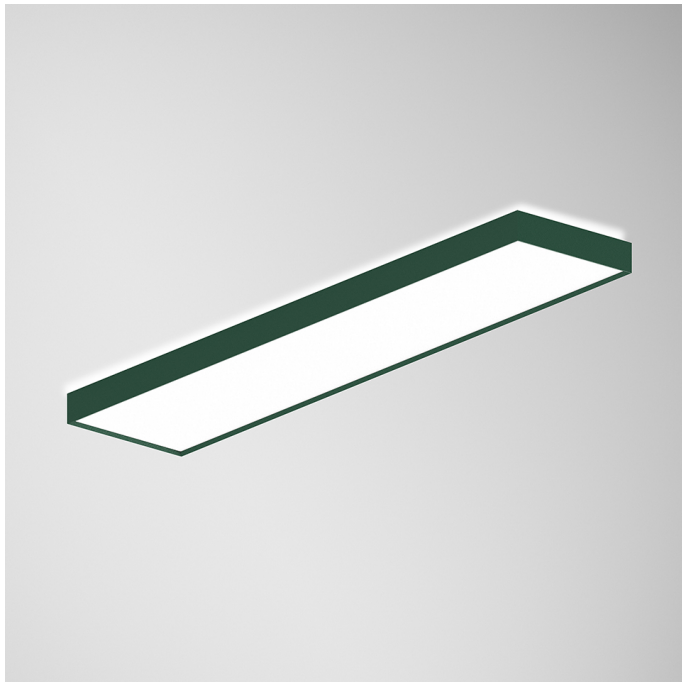
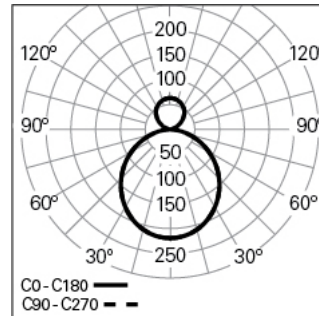


ROFY 60 SQ D/I L1342W286 LIGHT+ DALI 840 N HO
 ARCHITEKTONISCHE BELEUCHTUNG
90716L132HN0000**Lichtverteilung**

L=1342mm

PRODUKTEIGENSCHAFTEN
Einsatzbereiche: Niederlassungen, Hotel und Wohngebäude, Öffentliche Räume, Verkauf, Bildung, Gesundheit und Pflege

Montageart: Anbau, Pendel, Wandmontage

Betriebsgerät Enthalten: Ja

Betriebsgerät: LED-Driver 220-240VAC-50/60Hz
ROFY 60 SQ D/I L1342W286 LIGHT+ DALI 840 N HO**EIGENSCHAFTEN**
Leuchten-Typologie: Rechteckige Leuchte

Leuchtenmodul: Einzel

Isolationsklasse: I

Schutzart (IP): 40

Mechanischer Schlagschutz (IK): 4

Umgebungstemperatur (°C):]-5, 25[

Garantie (Jahre): 5

Einführungsstelle des Anschlusskabel: Hinten
GEHÄUSE
Material des Gehäuses: Aluminium

Material des Rahmens: Stranggepresstes Aluminiumprofil

Oberfläche: Epoxid-Polyester beschichtet

Farbe: Jungle (N)

Glühdrahtwiderstand (°C): 650
OPTISCHES SYSTEM
Optisches System: LIGHT+ - Opaler Diffusor

Lichtverteilung: Direkt / Indirekt

Abstrahlwinkel (°): 108
TECHNISCHE DATEN
Leuchtmittel: LED

Input Power (W): 76

EingangsDriverpannung: 220-240V-50/60Hz

Leistungsfaktor (λ): 0,95

Lichtstrom der Leuchte (lm): 10330

Effizienz der Leuchte (lm/W): 136

Unified Glare Rating (UGR): <22

Durchschnittliche LED-Lebensdauer: 80.000h @ L90, B10, Ta 25°C

CCT - Korrelierte Farbtemperatur (K): 4000

Farbwiedergabe-Index (CRI): >80

Chromatizitätstoleranz (MacAdam-Step): <3

Die in diesem Produkt enthaltene Lichtquelle Entspricht der
Energieklasse: B

LED-Modul Vorwärtsspannungsbereich (VF): 143

Netzteil Dimmen: DALI 2

Zentralbatterie-Notlichtanlage (VDC): 176-280

Maximum Leuchten durch Magnetischen Schutzschalter B16: <25

Inrush Current (A): 37

Pulse Duration (µs): 147

Die in diesem Produkt enthaltene Lichtquelle Entspricht der
Energieklasse [Indirekt]: C
ABMESSUNGEN
L - Länge (mm): 1342

W - Breite (mm): 286

H - Höhe (mm): 85
ANMERKUNGEN

- Für Pendelversion müssen Seilabhängung, Anschlusskabel und Deckendose separat bestellt werden;
- Um eine vollständige Lichtuniformität an der abgehängten Deckenversion

ROFY 60 SQ D/I L1342W286 LIGHT+ DALI 840 N HO

90716L132HN0000

ARCHITEKTONISCHE BELEUCHTUNG

sicherzustellen, sollte die Installation mindestens 500 mm Abstand einhalten.