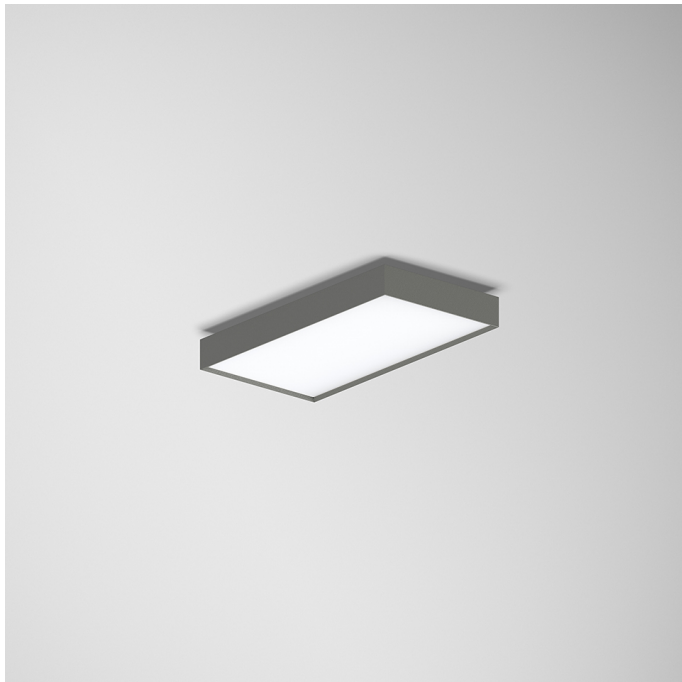
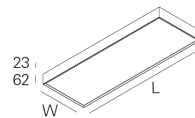
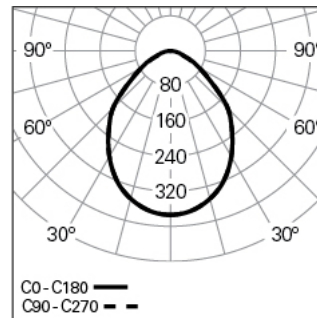


ROFY 60 SQ L0550W286 GCONTROL+ HF 840 1 HO

ARCHITEKTONISCHE BELEUCHTUNG

90718L552E10000**Lichtverteilung**

L=550mm

PRODUKTEIGENSCHAFTEN**Einsatzbereiche:** Niederlassungen, Hotel und Wohngebäude, Öffentliche Räume, Verkauf, Bildung, Gesundheit und Pflege**Montageart:** Anbau, Pendel, Wandmontage**Betriebsgerät Enthalten:** Ja**Betriebsgerät:** LED-Driver 220-240VAC-50/60Hz**ROFY 60 SQ L0550W286 GCONTROL+ HF 840 1 HO****EIGENSCHAFTEN****Leuchten-Typologie:** Rechteckige Leuchte**Leuchtenmodul:** Einzel**Isolationsklasse:** I**Schutzart (IP):** 40**Mechanischer Schlagschutz (IK):** 4**Umgebungstemperatur (°C):**]-5, 25[**Garantie (Jahre):** 5**Einführungsstelle des Anschlusskabel:** Hinten**GEHÄUSE****Material des Gehäuses:** Aluminium**Material des Rahmens:** Stranggepresstes Aluminiumprofil**Oberfläche:** Epoxid-Polyester beschichtet**Farbe:** Mist (1)**Glühdrahtwiderstand (°C):** 650**OPTISCHES SYSTEM****Optisches System:** gCONTROL+ - Mikroprismatische Abdeckung**Lichtverteilung:** Direkt**Abstrahlwinkel (°):** 89**TECHNISCHE DATEN****Leuchtmittel:** LED**Input Power (W):** 25**EingangsDriverpannung:** 220-240V-50/60Hz**Leistungsfaktor (λ):** 0,94**Lichtstrom der Leuchte (lm):** 2956**Effizienz der Leuchte (lm/W):** 118**Unified Glare Rating (UGR):** <19**Durchschnittliche LED-Lebensdauer:** 80.000h @ L90, B10, Ta 25°C**CCT - Korrelierte Farbtemperatur (K):** 4000**Farbwiedergabe-Index (CRI):** >80**Chromatizitätstoleranz (MacAdam-Step):** <3**Die in diesem Produkt enthaltene Lichtquelle Entspricht der****Energieklasse:** B**LED-Modul Vorwärtsspannungsbereich (VF):** 57,2**Netzteil Dimmen:** ON/OFF**Zentralbatterie-Notlichtanlage (VDC):** 176-280**Maximum Leuchten durch Magnetischen Schutzschalter B16:** <34**Inrush Current (A):** 23**Pulse Duration (μs):** 176**ABMESSUNGEN****L - Länge (mm):** 550**W - Breite (mm):** 286**H - Höhe (mm):** 85**ANMERKUNGEN**

- Für Pendelversion müssen Seilabhängung, Anschlusskabel und Deckendose separat bestellt werden.