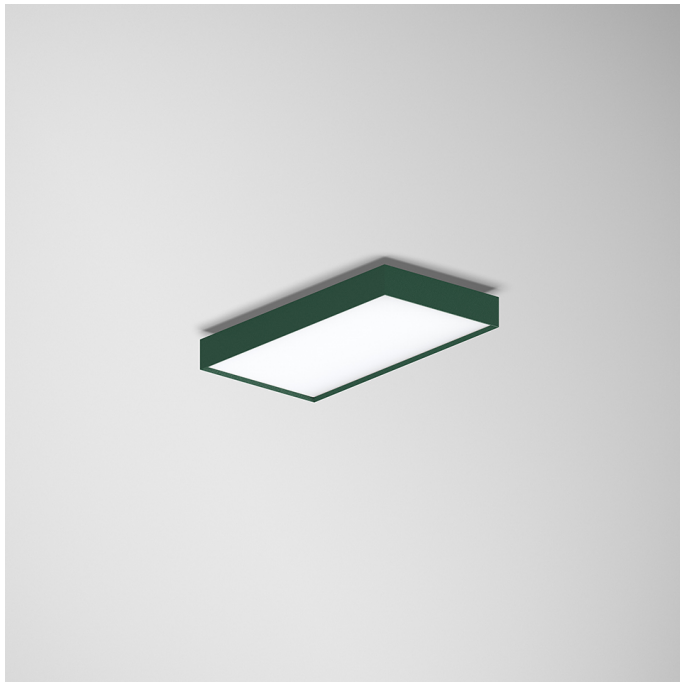
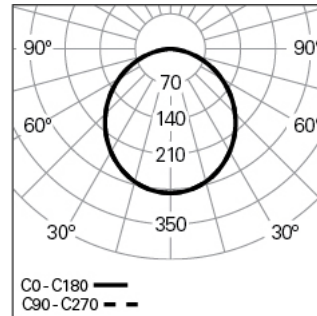


ROFY 60 SQ L0550W286 LIGHT+ DALI 830 N LO
 ARCHITEKTONISCHE BELEUCHTUNG

90721L552HN0300

**Lichtverteilung**

L=550mm

PRODUKTEIGENSCHAFTEN
Einsatzbereiche: Niederlassungen, Hotel und Wohngebäude, Öffentliche Räume, Verkauf, Bildung, Gesundheit und Pflege

Montageart: Anbau, Pendel, Wandmontage

Betriebsgerät Enthalten: Ja

Betriebsgerät: LED-Driver 220-240VAC-50/60Hz
ROFY 60 SQ L0550W286 LIGHT+ DALI 830 N LO**EIGENSCHAFTEN**
Leuchten-Typologie: Rechteckige Leuchte

Leuchtenmodul: Einzel

Isolationsklasse: I

Schutzart (IP): 40

Mechanischer Schlagschutz (IK): 04

Umgebungstemperatur (°C):]-5, 25[

Garantie (Jahre): 5

Einführungsstelle des Anschlusskabel: Hinten
GEHÄUSE
Material des Gehäuses: Aluminium

Material des Rahmens: Stranggepresstes Aluminiumprofil

Oberfläche: Epoxid-Polyester beschichtet

Farbe: Jungle (N)

Glühdrahtwiderstand (°C): 650
OPTISCHES SYSTEM
Optisches System: LIGHT+ - Opaler Diffusor

Lichtverteilung: Direkt

Abstrahlwinkel (°): 108
TECHNISCHE DATEN
Leuchtmittel: LED

Input Power (W): 18

EingangsDriverpannung: 220-240V-50/60Hz

Leistungsfaktor (λ): 0,89

Lichtstrom der Leuchte (lm): 2181

Effizienz der Leuchte (lm/W): 121

Unified Glare Rating (UGR): <22

Durchschnittliche LED-Lebensdauer: 80.000h @ L90, B10, Ta 25°C

CCT - Korrelierte Farbtemperatur (K): 3000

Farbwiedergabe-Index (CRI): >80

Chromatizitätstoleranz (MacAdam-Step): <3

Die in diesem Produkt enthaltene Lichtquelle Entspricht der Energieklasse: C
LED-Modul Vorwärtsspannungsbereich (VF): 56,8

Netzteil Dimmen: DALI 2

Zentralbatterie-Notlichtanlage (VDC): 176-280

Maximum Leuchten durch Magnetischen Schutzschalter B16: <53

Inrush Current (A): 20

Pulse Duration (μs): 139
ABMESSUNGEN
L - Länge (mm): 550

W - Breite (mm): 286

H - Höhe (mm): 85
ANMERKUNGEN

- Für Pendelversion müssen Seilabhängung, Anschlusskabel und Deckendose separat bestellt werden.