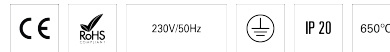
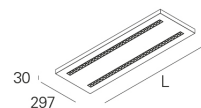
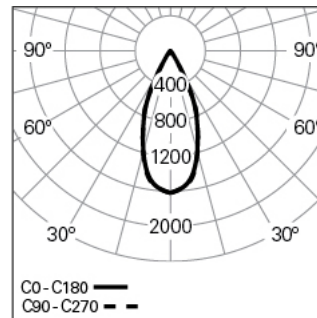


**CORA L60W30 2 BOPTICS DALI K3 840 B LO**

TECHNISCHE BELEUCHTUNG

**90724L260HB3000****Lichtverteilung**

L=597mm

**PRODUKTEIGENSCHAFTEN****Einsatzbereiche:** Niederlassungen, Bildung, Gesundheit und Pflege**Montageart:** Pendel**Betriebsgerät Enthalten:** Ja**Betriebsgerät:** LED-Driver 220-240VAC-50/60Hz**CORA L60W30 2 BOPTICS DALI K3 840 B LO****EIGENSCHAFTEN****Leuchten-Typologie:** Rechteckige Leuchte**Leuchtenmodul:** Einzel**Isolationsklasse:** I**Schutzart (IP):** 20**Umgebungstemperatur (°C):** ]5, 25[**Garantie (Jahre):** 5**Einführungsstelle des Anschlusskabel:** Hinten**EingangsDriverpannung:** 220-240V-50/60Hz**Leistungsfaktor ( $\lambda$ ):** 0,88**Lichtstrom der Leuchte (lm):** 1570**Effizienz der Leuchte (lm/W):** 131**Notlichteinheit:** 3**Unified Glare Rating (UGR):** <10**Durchschnittliche LED-Lebensdauer:** 80.000h @ L90, B10, Ta 25°C**CCT - Korrelierte Farbtemperatur (K):** 4000**Farbwiedergabe-Index (CRI):** >80**Chromatizitätstoleranz (MacAdam-Step):** <3**Die in diesem Produkt enthaltene Lichtquelle Entspricht der****Energieklasse:** B**LED-Modul Vorwärtsspannungsbereich (VF):** 32,6**Netzteil Dimmen:** DALI 2**Maximum Leuchten durch Magnetischen Schutzschalter B16:** <50**Inrush Current (A):** 23**Pulse Duration (µs):** 117**GEHÄUSE****Material des Gehäuses:** Stahlblech**Oberfläche:** Epoxid-Polyester beschichtet**Farbe:** Schwarz (B)**Glühdrahtwiderstand (°C):** 650**ABMESSUNGEN****L - Länge (mm):** 597**W - Breite (mm):** 297**H - Höhe (mm):** 30**Nettogewicht (kg):** 3.6**OPTISCHES SYSTEM****Optisches System:** bOPTICS - Symmetrischer Reflektor**Lichtverteilung:** Direkt**Abstrahlwinkel (°):** 44**ANMERKUNGEN**

- Zur Vervollständigung des Produkts müssen Seilabhängung, Anschlusskabel und Deckendose separat bestellt werden.

**TECHNISCHE DATEN****Leuchtmittel:** LED**Input Power (W):** 12