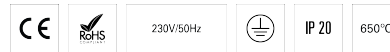


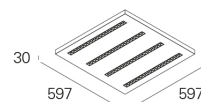
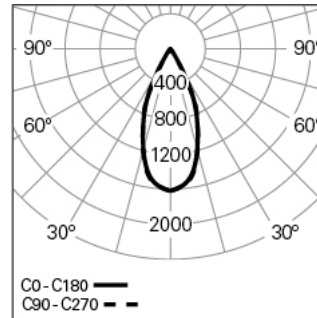
CORA L60W60 4 BOPTICS DALI 840 W LO

TECHNISCHE BELEUCHTUNG

90724Q460HW0000



Lichtverteilung



L=597mm

PRODUKTEIGENSCHAFTEN

Einsatzbereiche: Niederlassungen, Bildung, Gesundheit und Pflege

Montageart: Pendel

Betriebsgerät Enthalten: Ja

Betriebsgerät: LED-Driver 220-240VAC-50/60Hz

CORA L60W60 4 BOPTICS DALI 840 W LO

EIGENSCHAFTEN

Leuchten-Typologie: Quadratische Leuchte

Leuchtenmodul: Einzel

Isolationsklasse: I

Schutzart (IP): 20

Umgebungstemperatur (°C): -5, 25[

Garantie (Jahre): 5

Einführungsstelle des Anschlusskabel: Hinten

EingangsDriverpannung: 220-240V-50/60Hz

Leistungsfaktor (λ): 0,93

Lichtstrom der Leuchte (lm): 3140

Effizienz der Leuchte (lm/W): 137

Unified Glare Rating (UGR): <10

Durchschnittliche LED-Lebensdauer: 80.000h @ L90, B10, Ta 25°C

CCT - Korrelierte Farbtemperatur (K): 4000

Farbwiedergabe-Index (CRI): >80

Chromatizitätstoleranz (MacAdam-Step): <3

Die in diesem Produkt enthaltene Lichtquelle Entspricht der

Energieklasse: B

LED-Modul Vorwärtsspannungsbereich (VF): 32,6

Netzteil Dimmen: DALI 2

Zentralbatterie-Notlichtanlage (VDC): 176-280

Maximum Leuchten durch Magnetischen Schutzschalter B16: <50

Inrush Current (A): 21

Pulse Duration (µs): 115

GEHÄUSE

Material des Gehäuses: Stahlblech

Oberfläche: Epoxid-Polyester beschichtet

Farbe: Weiß (W)

Glühdrahtwiderstand (°C): 650

ABMESSUNGEN

L - Länge (mm): 597

W - Breite (mm): 597

H - Höhe (mm): 30

Nettogewicht (kg): 5.3

OPTISCHES SYSTEM

Optisches System: bOPTICS - Symmetrischer Reflektor

Lichtverteilung: Direkt

Abstrahlwinkel (°): 44

ANMERKUNGEN

• Zur Vervollständigung des Produkts müssen Seilabhängung, Anschlusskabel und Deckendose separat bestellt werden.

TECHNISCHE DATEN

Leuchtmittel: LED

Input Power (W): 23