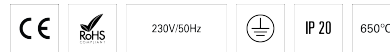


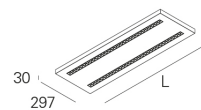
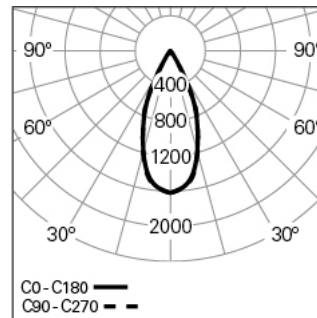
## CORA /C L90W30 2 BOPTICS DALI K3 840 B LO

### TECHNISCHE BELEUCHTUNG

90725L290HB3000



#### Lichtverteilung



L=897mm

#### PRODUKTEIGENSCHAFTEN

**Einsatzbereiche:** Niederlassungen, Bildung, Gesundheit und Pflege

**Montageart:** Anbau

**Betriebsgerät Enthalten:** Ja

**Betriebsgerät:** LED-Driver 220-240VAC-50/60Hz

#### CORA /C L90W30 2 BOPTICS DALI K3 840 B LO

##### EIGENSCHAFTEN

**Leuchten-Typologie:** Rechteckige Leuchte

**Leuchtenmodul:** Einzel

**Isolationsklasse:** I

**Schutzart (IP):** 20

**Umgebungstemperatur (°C):** ]5, 25[

**Garantie (Jahre):** 5

**Einführungsstelle des Anschlusskabel:** Hinten

##### GEHÄUSE

**Material des Gehäuses:** Stahlblech

**Oberfläche:** Epoxid-Polyester beschichtet

**Farbe:** Schwarz (B)

**Glühdrahtwiderstand (°C):** 650

##### OPTISCHES SYSTEM

**Optisches System:** bOPTICS - Symmetrischer Reflektor

**Lichtverteilung:** Direkt

**Abstrahlwinkel (°):** 44

##### TECHNISCHE DATEN

**Leuchtmittel:** LED

**Input Power (W):** 20

**EingangsDriverpannung:** 220-240V-50/60Hz

**Leistungsfaktor (λ):** 0,93

**Lichtstrom der Leuchte (lm):** 2616

**Effizienz der Leuchte (lm/W):** 131

**Notlichteinheit:** 3

**Unified Glare Rating (UGR):** <10

**Durchschnittliche LED-Lebensdauer:** 80.000h @ L90, B10, Ta 25°C

**CCT - Korrelierte Farbtemperatur (K):** 4000

**Farbwiedergabe-Index (CRI):** >80

**Chromatizitätstoleranz (MacAdam-Step):** <3

**LED-Modul Vorwärtsspannungsbereich (VF):** 32,6

**Netzteil Dimmen:** DALI 2

**Maximum Leuchten durch Magnetischen Schutzschalter B16:** <50

**Inrush Current (A):** 23

**Pulse Duration (μs):** 117

##### ABMESSUNGEN

**L - Länge (mm):** 897

**W - Breite (mm):** 297

**H - Höhe (mm):** 30

**Nettogewicht (kg):** 4.1