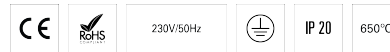


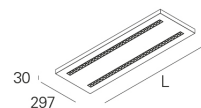
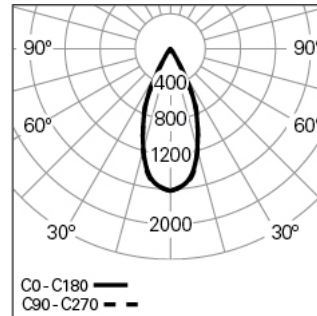
CORA L15W30 2 BOPTICS HF 840 B HO

TECHNISCHE BELEUCHTUNG

90727L215EB0000



Lichtverteilung



L=1497mm

PRODUKTEIGENSCHAFTEN

Einsatzbereiche: Niederlassungen, Bildung, Gesundheit und Pflege
Montageart: Pendel
Betriebsgerät Enthalten: Ja
Betriebsgerät: LED-Driver 220-240VAC-50/60Hz

CORA L15W30 2 BOPTICS HF 840 B HO

EIGENSCHAFTEN

Leuchten-Typologie: Rechteckige Leuchte
Leuchtenmodul: Einzel
Isolationsklasse: I
Schutzart (IP): 20
Umgebungstemperatur (°C): -5, 25[
Garantie (Jahre): 5
Einführungsstelle des Anschlusskabel: Hinten

GEHÄUSE

Material des Gehäuses: Stahlblech
Oberfläche: Epoxid-Polyester beschichtet
Farbe: Schwarz (B)
Glühdrahtwiderstand (°C): 650

OPTISCHES SYSTEM

Optisches System: bOPTICS - Symmetrischer Reflektor
Lichtverteilung: Direkt
Abstrahlwinkel (°): 44

TECHNISCHE DATEN

Leuchtmittel: LED
Input Power (W): 50

EingangsDriverpannung: 220-240V-50/60Hz

Leistungsfaktor (λ): 0,98

Lichtstrom der Leuchte (lm): 6816

Effizienz der Leuchte (lm/W): 136

Unified Glare Rating (UGR): <10

Durchschnittliche LED-Lebensdauer: 80.000h @ L90, B10, Ta 25°C

CCT - Korrelierte Farbtemperatur (K): 4000

Farbwiedergabe-Index (CRI): >80

Chromatizitätstoleranz (MacAdam-Step): <3

Die in diesem Produkt enthaltene Lichtquelle Entspricht der Energieklasse: B

LED-Modul Vorwärtsspannungsbereich (VF): 33,7

Netzteil Dimmen: ON/OFF

Zentralbatterie-Notlichtanlage (VDC): 176-280

Maximum Leuchten durch Magnetischen Schutzschalter B16: <25

Inrush Current (A): 24

Pulse Duration (µs): 194

ABMESSUNGEN

L - Länge (mm): 1497

W - Breite (mm): 297

H - Höhe (mm): 30

Nettogewicht (kg): 6.7

ANMERKUNGEN

• Zur Vervollständigung des Produkts müssen Seilabhängung, Anschlusskabel und Deckendose separat bestellt werden.