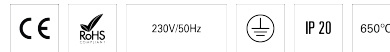
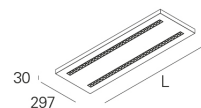
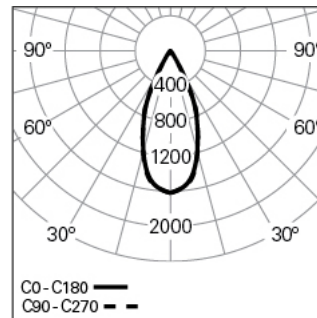


CORA L90W30 2 BOPTICS HF 830 W HO

TECHNISCHE BELEUCHTUNG

90727L290EW0300**Lichtverteilung**

L=897mm

PRODUKTEIGENSCHAFTEN**Einsatzbereiche:** Niederlassungen, Bildung, Gesundheit und Pflege**Montageart:** Pendel**Betriebsgerät Enthalten:** Ja**Betriebsgerät:** LED-Driver 220-240VAC-50/60Hz**CORA L90W30 2 BOPTICS HF 830 W HO****EIGENSCHAFTEN****Leuchten-Typologie:** Rechteckige Leuchte**Leuchtenmodul:** Einzel**Isolationsklasse:** I**Schutzart (IP):** 20**Umgebungstemperatur (°C):**]-5, 25[**Garantie (Jahre):** 5**Einführungsstelle des Anschlusskabel:** Hinten**GEHÄUSE****Material des Gehäuses:** Stahlblech**Oberfläche:** Epoxid-Polyester beschichtet**Farbe:** Weiß (W)**Glühdrahtwiderstand (°C):** 650**OPTISCHES SYSTEM****Optisches System:** bOPTICS - Symmetrischer Reflektor**Lichtverteilung:** Direkt**Abstrahlwinkel (°):** 44**TECHNISCHE DATEN****Leuchtmittel:** LED**Input Power (W):** 30**EingangsDriverpannung:** 220-240V-50/60Hz**Leistungsfaktor (λ):** 0,96**Lichtstrom der Leuchte (lm):** 3624**Effizienz der Leuchte (lm/W):** 121**Unified Glare Rating (UGR):** <10**Durchschnittliche LED-Lebensdauer:** 80.000h @ L90, B10, Ta 25°C**CCT - Korrelierte Farbtemperatur (K):** 3000**Farbwiedergabe-Index (CRI):** >80**Chromatizitätstoleranz (MacAdam-Step):** <3**LED-Modul Vorwärtsspannungsbereich (VF):** 33,7**Netzteil Dimmen:** ON/OFF**Zentralbatterie-Notlichtanlage (VDC):** 176-280**Maximum Leuchten durch Magnetischen Schutzschalter B16:** <62**Inrush Current (A):** 20**Pulse Duration (µs):** 161**ABMESSUNGEN****L - Länge (mm):** 897**W - Breite (mm):** 297**H - Höhe (mm):** 30**Nettogewicht (kg):** 4.4**ANMERKUNGEN**

- Zur Vervollständigung des Produkts müssen Seilabhängung, Anschlusskabel und Deckendose separat bestellt werden.