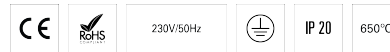
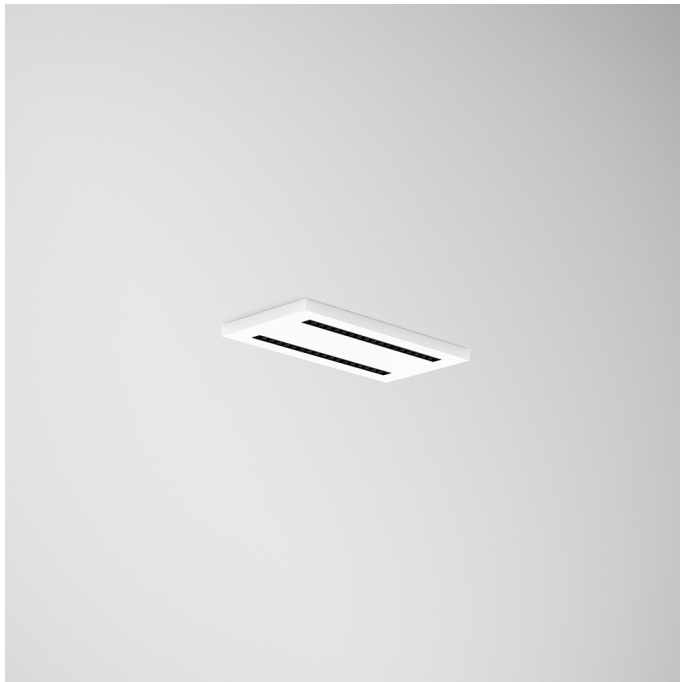


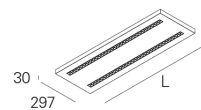
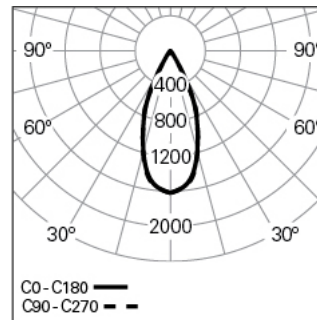
# CORA /C L60W30 2 BOPTICS DALI K3 830 W HO

## TECHNISCHE BELEUCHTUNG

90728L260HW3300



### Lichtverteilung



L=597mm

### PRODUKTEIGENSCHAFTEN

**Einsatzbereiche:** Niederlassungen, Bildung, Gesundheit und Pflege

**Montageart:** Anbau

**Betriebsgerät Enthalten:** Ja

**Betriebsgerät:** LED-Driver 220-240VAC-50/60Hz

### CORA /C L60W30 2 BOPTICS DALI K3 830 W HO

#### EIGENSCHAFTEN

**Leuchten-Typologie:** Rechteckige Leuchte

**Leuchtenmodul:** Einzel

**Isolationsklasse:** I

**Schutzart (IP):** 20

**Umgebungstemperatur (°C):** ]5, 25[

**Garantie (Jahre):** 5

**Einführungsstelle des Anschlusskabel:** Hinten

**EingangsDriverpannung:** 220-240V-50/60Hz

**Leistungsfaktor ( $\lambda$ ):** 0,92

**Lichtstrom der Leuchte (lm):** 2184

**Effizienz der Leuchte (lm/W):** 121

**Notlichteinheit:** 3

**Unified Glare Rating (UGR):** <10

**Durchschnittliche LED-Lebensdauer:** 80.000h @ L90, B10, Ta 25°C

**CCT - Korrelierte Farbtemperatur (K):** 3000

**Farbwiedergabe-Index (CRI):** >80

**Chromatizitätstoleranz (MacAdam-Step):** <3

**Die in diesem Produkt enthaltene Lichtquelle Entspricht der**

**Energieklasse:** C

**LED-Modul Vorwärtsspannungsbereich (VF):** 33,7

**Netzteil Dimmen:** DALI 2

**Maximum Leuchten durch Magnetischen Schutzschalter B16:** <50

**Inrush Current (A):** 23

**Pulse Duration (µs):** 117

### GEHÄUSE

**Material des Gehäuses:** Stahlblech

**Oberfläche:** Epoxid-Polyester beschichtet

**Farbe:** Weiß (W)

**Glühdrahtwiderstand (°C):** 650

### ABMESSUNGEN

**L - Länge (mm):** 597

**W - Breite (mm):** 297

**H - Höhe (mm):** 30

**Nettogewicht (kg):** 3

### OPTISCHES SYSTEM

**Optisches System:** bOPTICS - Symmetrischer Reflektor

**Lichtverteilung:** Direkt

**Abstrahlwinkel (°):** 44

### TECHNISCHE DATEN

**Leuchtmittel:** LED

**Input Power (W):** 18