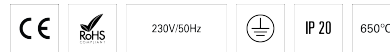


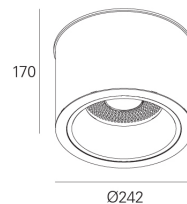
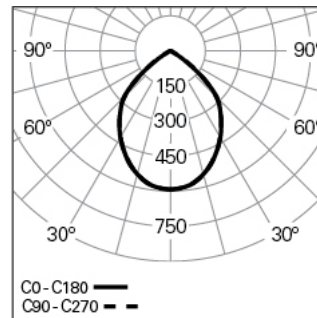
## DYNA /C D236 PM HF 830 B 80° LO

### ARCHITEKTONISCHE BELEUCHTUNG

90759L00LEB0300



#### Lichtverteilung



#### PRODUKTEIGENSCHAFTEN

**Einsatzbereiche:** Niederlassungen, Hotel und Wohngebäude, Öffentliche Räume, Verkauf, Bildung, Gesundheit und Pflege

**Montageart:** Anbau

**Betriebsgerät Enthalten:** Ja

**Betriebsgerät:** LED-Driver 220-240VAC-50/60Hz

#### DYNA /C D236 PM HF 830 B 80° LO

##### EIGENSCHAFTEN

**Leuchten-Typologie:** Rundes Downlight

**Leuchtenmodul:** Einzel

**Isolationsklasse:** I

**Schutzart (IP):** 20

**Umgebungstemperatur (°C):** -5, 25[

**Garantie (Jahre):** 5

**Einführungsstelle des Anschlusskabel:** Hinten

**Input Power (W):** 9

**EingangsDriverpannung:** 220-240V-50/60Hz

**Leistungsfaktor (λ):** 0,83

**Lichtstrom der Leuchte (lm):** 1087

**Effizienz der Leuchte (lm/W):** 121

**Unified Glare Rating (UGR):** <16

**Durchschnittliche LED-Lebensdauer:** 60.000h @ L70, B10, Ta 25°C

**CCT - Korrelierte Farbtemperatur (K):** 3000

**Farbwiedergabe-Index (CRI):** >80

**Chromatizitätstoleranz (MacAdam-Step):** <3

**Die in diesem Produkt enthaltene Lichtquelle Entspricht der**

**Energieklasse:** E

**LED-Modul Vorwärtsspannungsbereich (VF):** 32,4

**Netzteil Dimmen:** ON/OFF

**Zentralbatterie-Notlichtanlage (VDC):** 176-280

**Maximum Leuchten durch Magnetischen Schutzschalter B16:** <30

**Inrush Current (A):** 15

**Pulse Duration (µs):** 100

#### GEHÄUSE

**Material des Gehäuses:** Aluminium

**Oberfläche:** Epoxid-Polyester beschichtet

**Farbe:** Schwarz (B)

**Glühdrahtwiderstand (°C):** 650

#### ABMESSUNGEN

**H - Höhe (mm):** 170

**D - Durchmesser (mm):** 242

**Nettogewicht (kg):** 2.5

#### OPTISCHES SYSTEM

**Optisches System:** PM - Mattierter Reflektor

**Lichtverteilung:** Direkt

**Abstrahlwinkel (°):** 84

#### TECHNISCHE DATEN

**Leuchtmittel:** LED