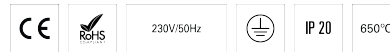


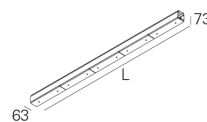
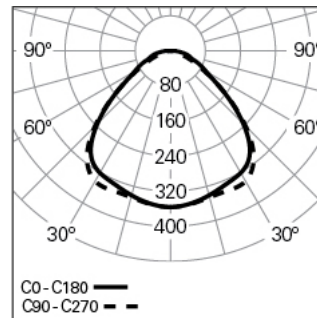
PAS L2871 SYM DALI 840 W LO

LICHTLEISTEN UND TRAGSCHIENENSYSTEME

90770L010HW0000



Lichtverteilung



L=2870mm

PRODUKTEIGENSCHAFTEN

Einsatzbereiche: Öffentliche Räume, Verkauf
Montageart: Pendel
Betriebsgerät Enthalten: Ja
Betriebsgerät: LED-Driver 220-240VAC-50/60Hz

PAS L2871 SYM DALI 840 W LO

EIGENSCHAFTEN

Leuchten-Typologie: Rechteckige Leuchte
Leuchtenmodul: Einzel
Isolationsklasse: I
Schutzart (IP): 20
Umgebungstemperatur (°C): -5, 25[
Garantie (Jahre): 5
Einführungsstelle des Anschlusskabel: Hinten

GEHÄUSE

Material des Gehäuses: Stranggepresstes Aluminiumprofil
Oberfläche: Epoxid-Polyester beschichtet
Farbe: Weiß (W)
Glühdrahtwiderstand (°C): 650

OPTISCHES SYSTEM

Optisches System: Linse
Lichtverteilung: Direkt
Abstrahlwinkel (°): 100

TECHNISCHE DATEN

Leuchtmittel: LED
Input Power (W): 98

EingangsDriverpannung: 220-240V-50/60Hz

Leistungsfaktor (λ): 0,98

Lichtstrom der Leuchte (lm): 16100

Effizienz der Leuchte (lm/W): 164

Unified Glare Rating (UGR): <25

Durchschnittliche LED-Lebensdauer: 80.000h @ L80, B10, Ta 25°C

CCT - Korrelierte Farbtemperatur (K): 4000

Farbwiedergabe-Index (CRI): >80

Chromatizitätstoleranz (MacAdam-Step): <3

LED-Modul Vorwärtsspannungsbereich (VF): 30,1

Netzteil Dimmen: DALI 2

Zentralbatterie-Notlichtanlage (VDC): 176-280

Maximum Leuchten durch Magnetischen Schutzschalter B16: <14

Inrush Current (A): 24

Pulse Duration (μs): 194

ABMESSUNGEN

L - Länge (mm): 2870

W - Breite (mm): 63

H - Höhe (mm): 73

ANMERKUNGEN

- Bei Längen von L2871 mm ist nur die Hälfte des Leuchtmittels mit einem Notfallkit ausgestattet.