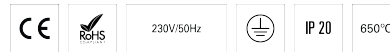


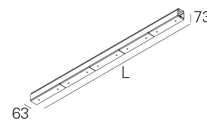
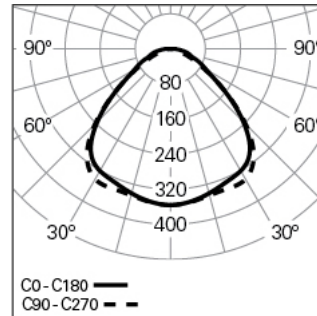
## PAS L2871 SYM DALI 830 W LO

### LICHTLEISTEN UND TRAGSCHIENENSYSTEME

90770L010HW0300



#### Lichtverteilung



L=2870mm

#### PRODUKTEIGENSCHAFTEN

**Einsatzbereiche:** Öffentliche Räume, Verkauf  
**Montageart:** Pendel  
**Betriebsgerät Enthalten:** Ja  
**Betriebsgerät:** LED-Driver 220-240VAC-50/60Hz

#### PAS L2871 SYM DALI 830 W LO

##### EIGENSCHAFTEN

**Leuchten-Typologie:** Rechteckige Leuchte  
**Leuchtenmodul:** Einzel  
**Isolationsklasse:** I  
**Schutzart (IP):** 20  
**Umgebungstemperatur (°C):** -5, 25[  
**Garantie (Jahre):** 5  
**Einführungsstelle des Anschlusskabel:** Hinten

##### GEHÄUSE

**Material des Gehäuses:** Stranggepresstes Aluminiumprofil  
**Oberfläche:** Epoxid-Polyester beschichtet  
**Farbe:** Weiß (W)  
**Glühdrahtwiderstand (°C):** 650

##### OPTISCHES SYSTEM

**Optisches System:** Linse  
**Lichtverteilung:** Direkt  
**Abstrahlwinkel (°):** 100

##### TECHNISCHE DATEN

**Leuchtmittel:** LED  
**Input Power (W):** 98

**EingangsDriverpannung:** 220-240V-50/60Hz  
**Leistungsfaktor ( $\lambda$ ):** 0,98  
**Lichtstrom der Leuchte (lm):** 15162  
**Effizienz der Leuchte (lm/W):** 155  
**Unified Glare Rating (UGR):** <25  
**Durchschnittliche LED-Lebensdauer:** 80.000h @ L80, B10, Ta 25°C  
**CCT - Korrelierte Farbtemperatur (K):** 3000  
**Farbwiedergabe-Index (CRI):** >80  
**Chromatizitätstoleranz (MacAdam-Step):** <3  
**LED-Modul Vorwärtsspannungsbereich (VF):** 30,1  
**Netzteil Dimmen:** DALI 2  
**Zentralbatterie-Notlichtanlage (VDC):** 176-280  
**Maximum Leuchten durch Magnetischen Schutzschalter B16:** <14  
**Inrush Current (A):** 24  
**Pulse Duration (µs):** 194

##### ABMESSUNGEN

**L - Länge (mm):** 2870  
**W - Breite (mm):** 63  
**H - Höhe (mm):** 73

##### ANMERKUNGEN

• Bei Längen von L2871 mm ist nur die Hälfte des Leuchtmittels mit einem Notfallkit ausgestattet.