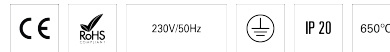
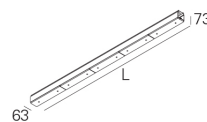
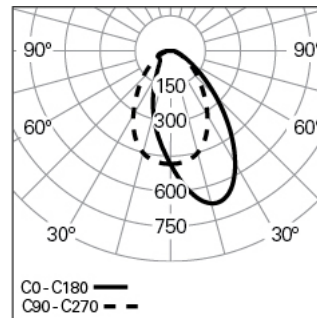


**PAS LINE L2870 ASYM DALI 3F K3 830 W LO**

LICHTLEISTEN UND TRAGSCHIENENSYSTEME

**90776L010SW3300****Lichtverteilung**

L=2870mm

**PRODUKTEIGENSCHAFTEN****Einsatzbereiche:** Öffentliche Räume, Verkauf**Montageart:** Pendel**Betriebsgerät Enthalten:** Ja**Betriebsgerät:** LED-Driver 220-240VAC-50/60Hz**EingangsDriverpannung:** 220-240V-50/60Hz**Leistungsfaktor ( $\lambda$ ):** 0,98**Lichtstrom der Leuchte (lm):** 14997**Effizienz der Leuchte (lm/W):** 153**Notlichteinheit:** 3**Unified Glare Rating (UGR):** <25**Durchschnittliche LED-Lebensdauer:** 80.000h @ L80, B10, Ta 25°C**CCT - Korrelierte Farbtemperatur (K):** 3000**Farbwiedergabe-Index (CRI):** >80**Chromatizitätstoleranz (MacAdam-Step):** <3**LED-Modul Vorwärtsspannungsbereich (VF):** 30,1**Netzteil Dimmen:** DALI 2**Maximum Leuchten durch Magnetischen Schutzschalter B16:** <14**Inrush Current (A):** 24**Pulse Duration ( $\mu$ s):** 194**PAS LINE L2870 ASYM DALI 3F K3 830 W LO****EIGENSCHAFTEN****Leuchten-Typologie:** Rechteckige Leuchte**Leuchtenmodul:** Middle (MID)**Isolationsklasse:** I**Schutzart (IP):** 20**Umgebungstemperatur (°C):** ]5, 25[**Garantie (Jahre):** 5**Einführungsstelle des Anschlusskabel:** Hinten**GEHÄUSE****Material des Gehäuses:** Stranggepresstes Aluminiumprofil**Oberfläche:** Epoxid-Polyester beschichtet**Farbe:** Weiß (W)**Glühdrahtwiderstand (°C):** 650**OPTISCHES SYSTEM****Optisches System:** Linse**Lichtverteilung:** Direkt**Abstrahlwinkel (°):** 72**TECHNISCHE DATEN****Leuchtmittel:** LED**Input Power (W):** 98**ABMESSUNGEN****L - Länge (mm):** 2870**W - Breite (mm):** 63**H - Höhe (mm):** 73**ANMERKUNGEN**

- Für Pendelversion müssen Seilabhängung separat bestellt werden;
- Um die Produktlinie zu vervollständigen, müssen das Startkit, die Durchgangsverdrahtung und das Verbindungskit separat bestellt werden;
- Bei Längen von L2870 mm ist nur die Hälfte des Leuchtmittels mit einem Notfallkit ausgestattet;
- Abmessungen ohne Startkit. Fügen Sie der Länge 1 mm hinzu, um die Linie zu vervollständigen;
- Die maximale Linienlänge mit einem einzelnen Einspeisepunkt beträgt 30000 mm.