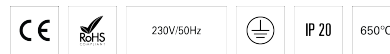
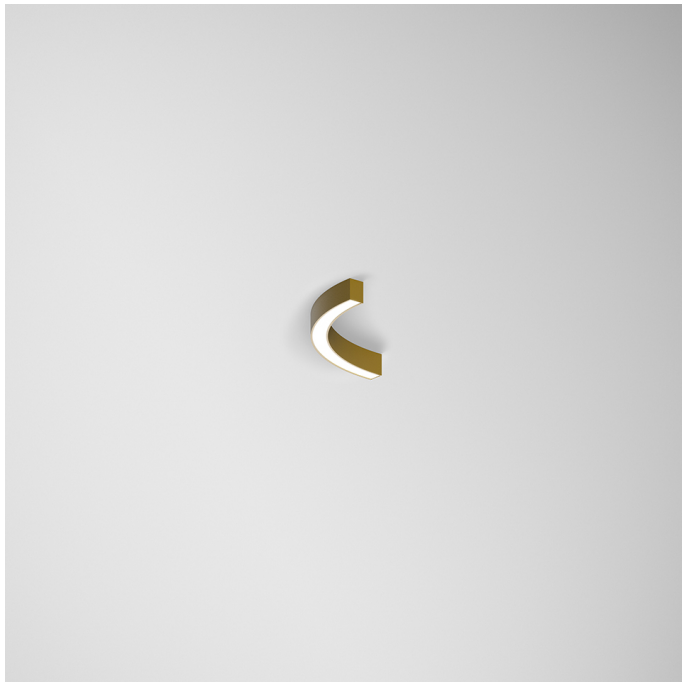


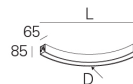
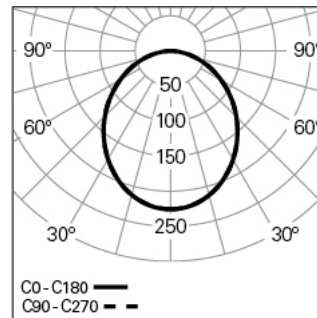
CONCEPT S 65 90° D1250 LIGHT+ HF 830 D

ARCHITEKTONISCHE BELEUCHTUNG

90783L006ED0300



Lichtverteilung



L=884mm

PRODUKTEIGENSCHAFTEN

Einsatzbereiche: Architektonisch, Niederlassungen, Hotel und Wohngebäude, Öffentliche Räume, Verkauf, Kunst und Kultur, Bildung, Gesundheit und Pflege
Montageart: Anbau, Pendel
Betriebsgerät Enthalten: Ja
Betriebsgerät: LED-Driver 220-240VAC-50/60Hz

CONCEPT S 65 90° D1250 LIGHT+ HF 830 D

EIGENSCHAFTEN

Leuchten-Typologie: KurvenLeuchte 1/4 90°
Leuchtenmodul: Individual, Início (SRT), Intermédio (MID), Fim (END)
Isolationsklasse: I
Schutzart (IP): 20
Umgebungstemperatur (°C):]-5, 25[
Garantie (Jahre): 5
Einführungsstelle des Anschlusskabel: Hinten

GEHÄUSE

Material des Gehäuses: Stranggepresstes Aluminiumprofil
Oberfläche: Epoxid-Polyester beschichtet
Farbe: Golden eye (D)
Glühdrahtwiderstand (°C): 650

OPTISCHES SYSTEM

Optisches System: LIGHT+ - Opaler Diffusor
Lichtverteilung: Direkt
Abstrahlwinkel (°): 110

TECHNISCHE DATEN

Leuchtmittel: LED

Input Power (W): 18

EingangsDriverpannung: 220-240V-50/60Hz

Leistungsfaktor (λ): 0,9

Lichtstrom der Leuchte (lm): 1590

Effizienz der Leuchte (lm/W): 88

Unified Glare Rating (UGR): <31

Durchschnittliche LED-Lebensdauer: 80.000h @ L80, B10, Ta 25°C

CCT - Korrelierte Farbtemperatur (K): 3000

Farbwiedergabe-Index (CRI): >80

Chromatizitätstoleranz (MacAdam-Step): <3

Die in diesem Produkt enthaltene Lichtquelle Entspricht der Energieklasse: C

LED-Modul Vorwärtsspannungsbereich (VF): 16,3

Netzteil Dimmen: ON/OFF

Zentralbatterie-Notlichtanlage (VDC): 176-280

Maximum Leuchten durch Magnetischen Schuttschalter B16: <35

Inrush Current (A): 23

Pulse Duration (µs): 140

ABMESSUNGEN

L - Länge (mm): 884

W - Breite (mm): 65

H - Höhe (mm): 85

D - Durchmesser (mm): 1250

ANMERKUNGEN

- Um die Produktlinie zu vervollständigen, müssen das Startkit, die Durchgangsverdrahtung und das Verbindungskit separat bestellt werden;
- Für Pendelversion müssen Seilabhängung, Anschlusskabel und Deckendose separat bestellt werden;
- Abmessungen ohne Startkit. Fügen Sie der Länge 4 mm hinzu, um die Linie zu vervollständigen.