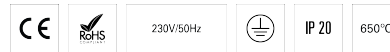


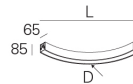
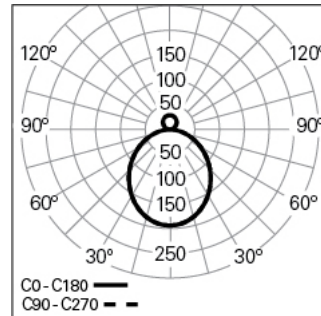
CONCEPT S 65 D/I 90° D2000 LIGHT+ DALI 830 7

ARCHITEKTONISCHE BELEUCHTUNG

90787L010H70300



Lichtverteilung



L=1411mm

PRODUKTEIGENSCHAFTEN

Einsatzbereiche: Architektonisch, Niederlassungen, Hotel und Wohngebäude, Öffentliche Räume, Verkauf, Kunst und Kultur, Bildung, Gesundheit und Pflege
Montageart: Pendel
Betriebsgerät Enthalten: Ja
Betriebsgerät: LED-Driver 220-240VAC-50/60Hz

CONCEPT S 65 D/I 90° D2000 LIGHT+ DALI 830 7

EIGENSCHAFTEN

Leuchten-Typologie: KurvenLeuchte 1/4 90°
Leuchtenmodul: Individual, Início (SRT), Intermédio (MID), Fim (END)
Isolationsklasse: I
Schutzart (IP): 20
Umgebungstemperatur (°C):]-5, 25[
Garantie (Jahre): 5
Einführungsstelle des Anschlusskabel: Hinten

GEHÄUSE

Material des Gehäuses: Stranggepresstes Aluminiumprofil
Oberfläche: Epoxid-Polyester beschichtet
Farbe: Copper (7)
Glühdrahtwiderstand (°C): 650

OPTISCHES SYSTEM

Optisches System: LIGHT+ - Opaler Diffusor
Lichtverteilung: Direkt / Indirekt
Abstrahlwinkel (°): 110

TECHNISCHE DATEN

Leuchtmittel: LED

Input Power (W): 34

EingangsDriverpannung: 220-240V-50/60Hz

Leistungsfaktor (λ): 0,95

Lichtstrom der Leuchte (lm): 3236

Effizienz der Leuchte (lm/W): 95

Unified Glare Rating (UGR): <25

Durchschnittliche LED-Lebensdauer: 80.000h @ L80, B10, Ta 25°C

CCT - Korrelierte Farbtemperatur (K): 3000

Farbwiedergabe-Index (CRI): >80

Chromatizitätstoleranz (MacAdam-Step): <3

Die in diesem Produkt enthaltene Lichtquelle Entspricht der Energieklasse: C

LED-Modul Vorwärtsspannungsbereich (VF): 16,3

Netzteil Dimmen: DALI 2

Zentralbatterie-Notlichtanlage (VDC): 176-280

Maximum Leuchten durch Magnetischen Schuttschalter B16: <30

Inrush Current (A): 25

Pulse Duration (µs): 177

ABMESSUNGEN

L - Länge (mm): 1411

W - Breite (mm): 65

H - Höhe (mm): 85

D - Durchmesser (mm): 2000

ANMERKUNGEN

- Um die Produktlinie zu vervollständigen, müssen das Startkit, die Durchgangsverdrahtung und das Verbindungskit separat bestellt werden;
- Zur Vervollständigung des Produkts müssen Seilabhängung, Anschlusskabel und Deckendose separat bestellt werden;
- Abmessungen ohne Startkit. Fügen Sie der Länge 4 mm hinzu, um die Linie zu vervollständigen;
- Um die Gleichmäßigkeit des Lichts an der Decke zu gewährleisten, sollte

CONCEPT S 65 D/I 90° D2000 LIGHT+ DALI 830 7

90787L010H70300

ARCHITEKTONISCHE BELEUCHTUNG

die Installation mit einem Mindestabstand von 500 mm erfolgen.