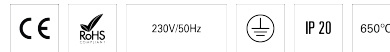
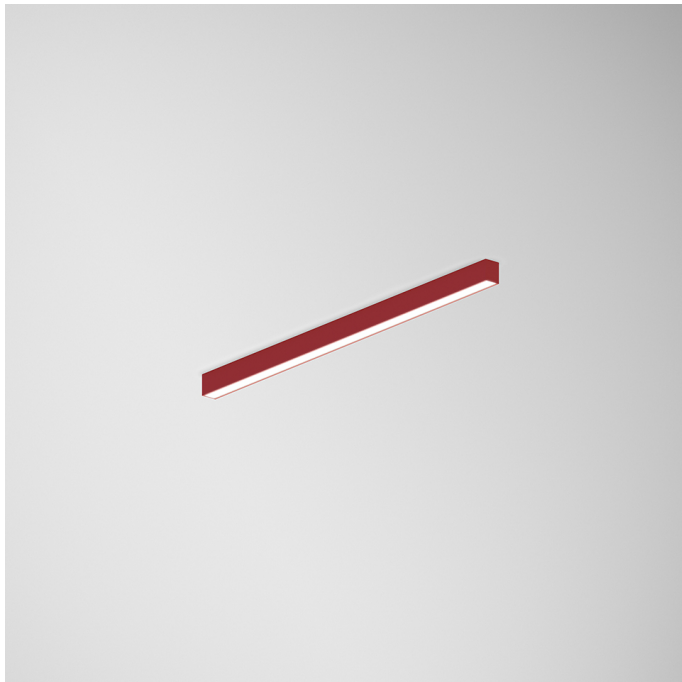
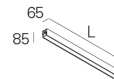
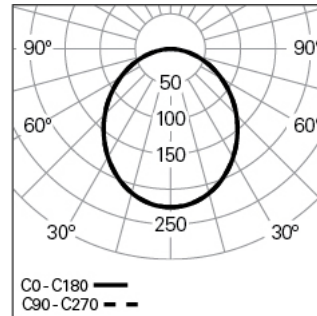


**CONCEPT LINEA 65 L1650 LIGHT+ HF 840 5**

ARCHITEKTONISCHE BELEUCHTUNG

**90789L011E50000****Lichtverteilung**

L=1650mm

**PRODUKTEIGENSCHAFTEN**

**Einsatzbereiche:** Architektonisch, Niederlassungen, Hotel und Wohngebäude, Öffentliche Räume, Verkauf, Kunst und Kultur, Bildung, Gesundheit und Pflege

**Montageart:** Anbau, Pendel

**Betriebsgerät Enthalten:** Ja

**Betriebsgerät:** LED-Driver 220-240VAC-50/60Hz

**CONCEPT LINEA 65 L1650 LIGHT+ HF 840 5****EIGENSCHAFTEN**

**Leuchten-Typologie:** Geradlinige Leuchte

**Leuchtenmodul:** Individual, Início (SRT), Intermédio (MID), Fim (END)

**Isolationsklasse:** I

**Schutzart (IP):** 20

**Umgebungstemperatur (°C):** ]-5, 25[

**Garantie (Jahre):** 5

**Einführungsstelle des Anschlusskabel:** Hinten

**GEHÄUSE**

**Material des Gehäuses:** Stranggepresstes Aluminiumprofil

**Oberfläche:** Epoxid-Polyester beschichtet

**Farbe:** Old Rose (5)

**Glühdrahtwiderstand (°C):** 650

**OPTISCHES SYSTEM**

**Optisches System:** LIGHT+ - Opaler Diffusor

**Lichtverteilung:** Direkt

**Abstrahlwinkel (°):** 111

**TECHNISCHE DATEN**

**Leuchtmittel:** LED

**Input Power (W):** 30

**Eingangsspannung:** 220-240V-50/60Hz

**Leistungsfaktor (λ):** 0,96

**Lichtstrom der Leuchte (lm):** 3053

**Effizienz der Leuchte (lm/W):** 102

**Unified Glare Rating (UGR):** <22

**Durchschnittliche LED-Lebensdauer:** 80.000h @ L80, B10, Ta 25°C

**CCT - Korrelierte Farbtemperatur (K):** 4000

**Farbwiedergabe-Index (CRI):** >80

**Chromatizitätstoleranz (MacAdam-Step):** <3

**Die in diesem Produkt enthaltene Lichtquelle Entspricht der**

**Energieklasse:** B

**LED-Modul Vorwärtsspannungsbereich (VF):** 16,3

**Netzteil Dimmen:** ON/OFF

**Zentralbatterie-Notlichtanlage (VDC):** 176-280

**Maximum Leuchten durch Magnetischen Schutzschalter B16:** <35

**Inrush Current (A):** 23

**Pulse Duration (µs):** 140

**ABMESSUNGEN**

**L - Länge (mm):** 1650

**W - Breite (mm):** 65

**H - Höhe (mm):** 85

**ANMERKUNGEN**

- Um die Produktlinie zu vervollständigen, müssen das Startkit, die Durchgangsverdrahtung und das Verbindungskit separat bestellt werden;
- Für Pendelversion müssen Seilabhängung, Anschusskabel und Deckendose separat bestellt werden;
- Abmessungen ohne Startkit. Fügen Sie der Länge 4 mm hinzu, um die Linie zu vervollständigen.