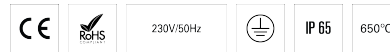


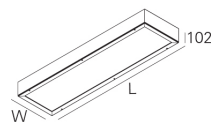
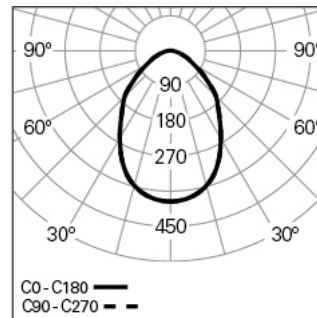
THS L15W30 DAM DALI K3 840 W LO

KRANKENHÄUSER UND REINRÄUME

90801L153HW3000



Lichtverteilung



L=1417mm

PRODUKTEIGENSCHAFTEN

Einsatzbereiche: Niederlassungen, Hotel und Wohngebäude, Öffentliche Räume, Verkauf, Bildung, Gesundheit und Pflege

Montageart: Anbau

Betriebsgerät Enthalten: Ja

Betriebsgerät: LED-Driver 220-240VAC-50/60Hz

THS L15W30 DAM DALI K3 840 W LO

EIGENSCHAFTEN

Leuchten-Typologie: Rechteckige Leuchte

Leuchtenmodul: Einzel

Isolationsklasse: I

Schutzart (IP): 65

Umgebungstemperatur (°C):]5, 25[

Garantie (Jahre): 5

Einführungsstelle des Anschlusskabel: Hinten

GEHÄUSE

Material des Gehäuses: Stahlblech

Material des Rahmens: Stranggepresstes Aluminiumprofil

Oberfläche: Epoxid-Polyester beschichtet

Farbe: Weiß (W)

Glühdrahtwiderstand (°C): 650

OPTISCHES SYSTEM

Optisches System: DAM - Mikroprismenabdeckung

Lichtverteilung: Direkt

Abstrahlwinkel (°): 80

TECHNISCHE DATEN

Leuchtmittel: LED

Input Power (W): 42

EingangsDriverpannung: 220-240V-50/60Hz

Leistungsfaktor (λ): 0,96

Lichtstrom der Leuchte (lm): 5282

Effizienz der Leuchte (lm/W): 126

Notlichteinheit: 3

Unified Glare Rating (UGR): <19

Durchschnittliche LED-Lebensdauer: 80.000h @ L80, B10, Ta 25°C

CCT - Korrelierte Farbtemperatur (K): 4000

Farbwiedergabe-Index (CRI): >80

Chromatizitätstoleranz (MacAdam-Step): <3

Die in diesem Produkt enthaltene Lichtquelle Entspricht der Energieklasse: B

LED-Modul Vorwärtsspannungsbereich (VF): 21,4

Netzteil Dimmen: DALI 2

Maximum Leuchten durch Magnetischen Schutzschalter B16: <28

Inrush Current (A): 24

Pulse Duration (µs): 194

ABMESSUNGEN

L - Länge (mm): 1417

W - Breite (mm): 297

H - Höhe (mm): 102