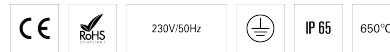
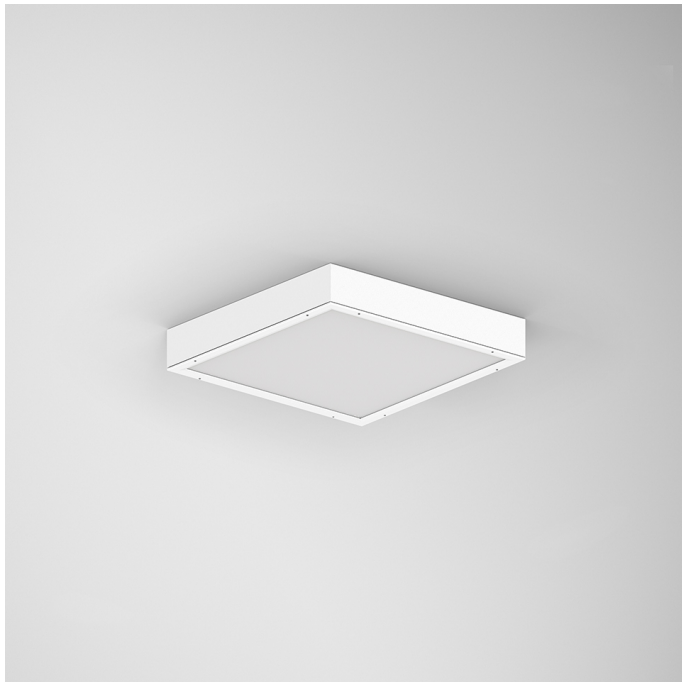
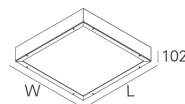
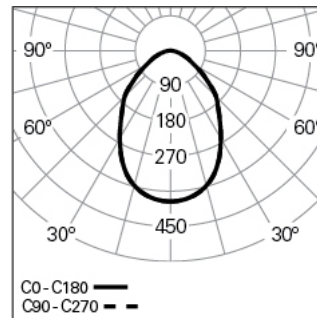


**THS L60W60 DAM DALI 840 W HO**

KRANKENHÄUSER UND REINRÄUME

**90803L066HW0000****Lichtverteilung**

L=597mm

**PRODUKTEIGENSCHAFTEN****Einsatzbereiche:** Niederlassungen, Hotel und Wohngebäude, Öffentliche Räume, Verkauf, Bildung, Gesundheit und Pflege**Montageart:** Anbau**Betriebsgerät Enthalten:** Ja**Betriebsgerät:** LED-Driver 220-240VAC-50/60Hz**THS L60W60 DAM DALI 840 W HO****EIGENSCHAFTEN****Leuchten-Typologie:** Quadratische Leuchte**Leuchtenmodul:** Einzel**Isolationsklasse:** I**Schutzart (IP):** 65**Umgebungstemperatur (°C):** -5, 25[**Garantie (Jahre):** 5**Einführungsstelle des Anschlusskabel:** Hinten**GEHÄUSE****Material des Gehäuses:** Stahlblech**Material des Rahmens:** Stranggepresstes Aluminiumprofil**Oberfläche:** Epoxid-Polyester beschichtet**Farbe:** Weiß (W)**Glühdrahtwiderstand (°C):** 650**OPTISCHES SYSTEM****Optisches System:** DAM - Mikroprismenabdeckung**Lichtverteilung:** Direkt**Abstrahlwinkel (°):** 80**TECHNISCHE DATEN****Leuchtmittel:** LED**Input Power (W):** 59**EingangsDriverpannung:** 220-240V-50/60Hz**Leistungsfaktor (λ):** 0,96**Lichtstrom der Leuchte (lm):** 7129**Effizienz der Leuchte (lm/W):** 121**Unified Glare Rating (UGR):** <19**Durchschnittliche LED-Lebensdauer:** 80.000h @ L80, B10, Ta 25°C**CCT - Korrelierte Farbtemperatur (K):** 4000**Farbwiedergabe-Index (CRI):** >80**Chromatizitätstoleranz (MacAdam-Step):** <3**Die in diesem Produkt enthaltene Lichtquelle Entspricht der****Energieklasse:** B**LED-Modul Vorwärtsspannungsbereich (VF):** 22,2**Netzteil Dimmen:** DALI 2**Zentralbatterie-Notlichtanlage (VDC):** 176-280**Maximum Leuchten durch Magnetischen Schutzschalter B16:** <25**Inrush Current (A):** 37**Pulse Duration (µs):** 147**ABMESSUNGEN****L - Länge (mm):** 597**W - Breite (mm):** 597**H - Höhe (mm):** 102