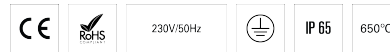
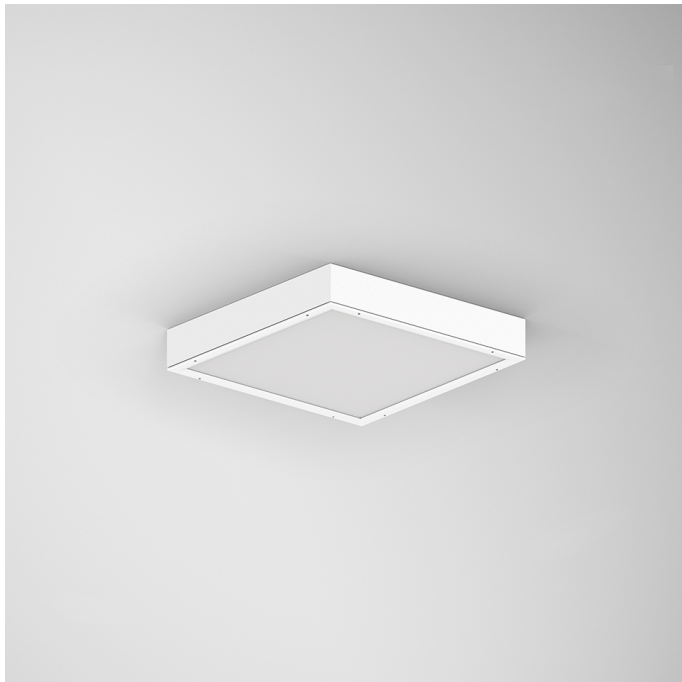


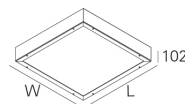
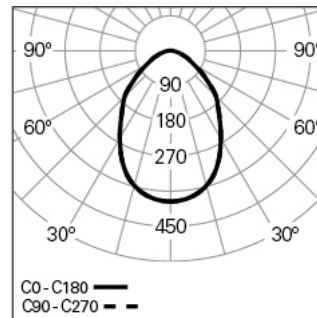
## THS L60W60 DAM DALI 840 W HO

KRANKENHÄUSER UND REINRÄUME

90803L066HW0000



### Lichtverteilung



L=597mm

### PRODUKTEIGENSCHAFTEN

**Einsatzbereiche:** Niederlassungen, Hotel und Wohngebäude, Öffentliche Räume, Verkauf, Bildung, Gesundheit und Pflege

**Montageart:** Anbau

**Betriebsgerät Enthalten:** Ja

**Betriebsgerät:** LED-Driver 220-240VAC-50/60Hz

### THS L60W60 DAM DALI 840 W HO

#### EIGENSCHAFTEN

**Leuchten-Typologie:** Quadratische Leuchte

**Leuchtenmodul:** Einzel

**Isolationsklasse:** I

**Schutzart (IP):** 65

**Umgebungstemperatur (°C):** -5, 25[

**Garantie (Jahre):** 5

**Einführungsstelle des Anschlusskabel:** Hinten

#### GEHÄUSE

**Material des Gehäuses:** Stahlblech

**Material des Rahmens:** Stranggepresstes Aluminiumprofil

**Oberfläche:** Epoxid-Polyester beschichtet

**Farbe:** Weiß (W)

**Glühdrahtwiderstand (°C):** 650

#### OPTISCHES SYSTEM

**Optisches System:** DAM - Mikroprismenabdeckung

**Lichtverteilung:** Direkt

**Abstrahlwinkel (°):** 80

#### TECHNISCHE DATEN

**Leuchtmittel:** LED

**Input Power (W):** 59

**EingangsDriverpannung:** 220-240V-50/60Hz

**Leistungsfaktor (λ):** 0,96

**Lichtstrom der Leuchte (lm):** 7129

**Effizienz der Leuchte (lm/W):** 121

**Unified Glare Rating (UGR):** <19

**Durchschnittliche LED-Lebensdauer:** 80.000h @ L80, B10, Ta 25°C

**CCT - Korrelierte Farbtemperatur (K):** 4000

**Farbwiedergabe-Index (CRI):** >80

**Chromatizitätstoleranz (MacAdam-Step):** <3

**Die in diesem Produkt enthaltene Lichtquelle Entspricht der**

**Energieklasse:** B

**LED-Modul Vorwärtsspannungsbereich (VF):** 22,2

**Netzteil Dimmen:** DALI 2

**Zentralbatterie-Notlichtanlage (VDC):** 176-280

**Maximum Leuchten durch Magnetischen Schutzschalter B16:** <25

**Inrush Current (A):** 37

**Pulse Duration (µs):** 147

#### ABMESSUNGEN

**L - Länge (mm):** 597

**W - Breite (mm):** 597

**H - Höhe (mm):** 102