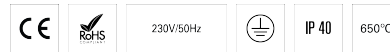


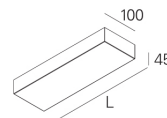
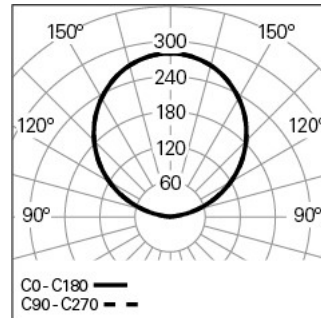
AURA L600 LIGHT+ HF 830 B

ARCHITEKTONISCHE BELEUCHTUNG

90825L060EB0300



Lichtverteilung



L=600mm

PRODUKTEIGENSCHAFTEN

Einsatzbereiche: Niederlassungen, Hotel und Wohngebäude, Öffentliche Räume, Verkauf, Bildung, Gesundheit und Pflege

Montageart: Wandmontage

Betriebsgerät Enthalten: Ja

Betriebsgerät: LED-Driver 220-240VAC-50/60Hz

Leistungsfaktor (λ): 0,95

Lichtstrom der Leuchte (lm): 3866

Effizienz der Leuchte (lm/W): 125

LED-Lebensdauer - Mittlere Lebensdauer [Indirekt]: 80.000h @ L80, B10, Ta 25°C

CCT - Korrelierte Farbtemperatur (K) [Indirekt]: 3000

Farbwiedergabe-Index (CRI) [Indirekt]: >80

Chromatizitätstoleranz (MacAdam-Schritt) [Indirekt]: <3

Die in diesem Produkt enthaltene Lichtquelle Entspricht der Energieklasse [Indirekt]: C

Netzteil Dimmen [Indirekt]: ON/OFF

AURA L600 LIGHT+ HF 830 B

EIGENSCHAFTEN

Leuchten-Typologie: Rechteckige Leuchte

Leuchtenmodul: Einzel

Isolationsklasse: I

Schutzart (IP): 40

Umgebungstemperatur (°C): -5, 25[

Garantie (Jahre): 5

Einführungsstelle des Anschlusskabel: Hinten

ABMESSUNGEN

L - Länge (mm): 600

W - Breite (mm): 100

H - Höhe (mm): 45

GEHÄUSE

Material des Gehäuses: Stahlblech

Oberfläche: Epoxid-Polyester beschichtet

Farbe: Schwarz (B)

Glühdrahtwiderstand (°C): 650

OPTISCHES SYSTEM

Optisches System: LIGHT+ - Opaler Diffusor

Lichtverteilung: Indirekt

Abstrahlwinkel (°): 111

TECHNISCHE DATEN

Input Power (W): 31