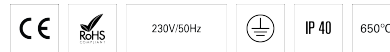
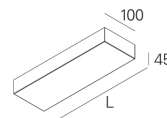
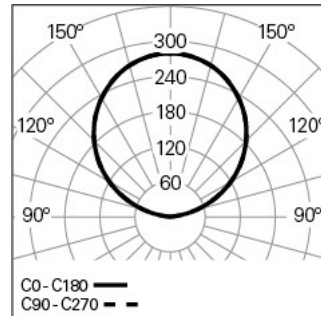


**AURA L600 LIGHT+ DALI 830 B**

ARCHITEKTONISCHE BELEUCHTUNG

**90825L060HB0300****Lichtverteilung**

L=600mm

**PRODUKTEIGENSCHAFTEN****Einsatzbereiche:** Niederlassungen, Hotel und Wohngebäude, Öffentliche Räume, Verkauf, Bildung, Gesundheit und Pflege**Montageart:** Wandmontage**Betriebsgerät Enthalten:** Ja**Betriebsgerät:** LED-Driver 220-240VAC-50/60Hz**Leistungsfaktor ( $\lambda$ ):** 0,94**Lichtstrom der Leuchte (lm):** 3866**Effizienz der Leuchte (lm/W):** 129**LED-Lebensdauer - Mittlere Lebensdauer [Indirekt]:** 80.000h @ L80, B10, Ta 25°C**CCT - Korrelierte Farbtemperatur (K) [Indirekt]:** 3000**Farbwiedergabe-Index (CRI) [Indirekt]:** >80**Chromatizitätstoleranz (MacAdam-Schritt) [Indirekt]:** <3**Die in diesem Produkt enthaltene Lichtquelle Entspricht der Energieklasse [Indirekt]:** C**Netzteil Dimmen [Indirekt]:** DALI 2**AURA L600 LIGHT+ DALI 830 B****EIGENSCHAFTEN****Leuchten-Typologie:** Rechteckige Leuchte**Leuchtenmodul:** Einzel**Isolationsklasse:** I**Schutzart (IP):** 40**Umgebungstemperatur (°C):** -5, 25[**Garantie (Jahre):** 5**Einführungsstelle des Anschlusskabel:** Hinten**ABMESSUNGEN****L - Länge (mm):** 600**W - Breite (mm):** 100**H - Höhe (mm):** 45**GEHÄUSE****Material des Gehäuses:** Stahlblech**Oberfläche:** Epoxid-Polyester beschichtet**Farbe:** Schwarz (B)**Glühdrahtwiderstand (°C):** 650**OPTISCHES SYSTEM****Optisches System:** LIGHT+ - Opaler Diffusor**Lichtverteilung:** Indirekt**Abstrahlwinkel (°):** 111**TECHNISCHE DATEN****Input Power (W):** 30