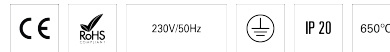
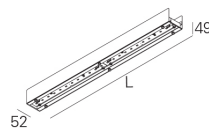
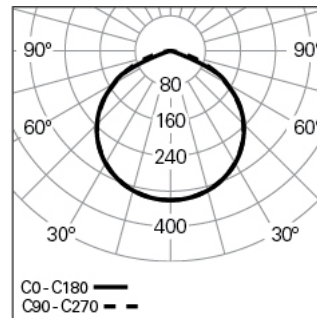


AVL L1121 DPT HF K3 840 W

LICHTLEISTEN UND TRAGSCHIENENSYSTEME

90826L120EW3000**Lichtverteilung**

L=561mm

PRODUKTEIGENSCHAFTEN**Einsatzbereiche:** Niederlassungen, Hotel und Wohngebäude, Öffentliche Räume, Verkauf, Bildung, Gesundheit und Pflege**Montageart:** Anbau**Betriebsgerät Enthalten:** Ja**Betriebsgerät:** LED-Driver 220-240VAC-50/60Hz**AVL L1121 DPT HF K3 840 W****EIGENSCHAFTEN****Leuchten-Typologie:** Rechteckige Leuchte**Leuchtenmodul:** Einzel, Start (SRT), Middle (MID), End (END)**Isolationsklasse:** I**Schutzart (IP):** 20**Umgebungstemperatur (°C):**]5, 25[**Garantie (Jahre):** 5**Einführungsstelle des Anschlusskabel:** Hinten**Input Power (W):** 24**EingangsDriverpannung:** 220-240V-50/60Hz**Leistungsfaktor (λ):** 0,95**Lichtstrom der Leuchte (lm):** 3571**Effizienz der Leuchte (lm/W):** 149**Notlichteinheit:** 3**Unified Glare Rating (UGR):** <25**Durchschnittliche LED-Lebensdauer:** 80.000h @ L80, B10, Ta 25°C**CCT - Korrelierte Farbtemperatur (K):** 4000**Farbwiedergabe-Index (CRI):** >80**Chromatizitätstoleranz (MacAdam-Step):** <3**Die in diesem Produkt enthaltene Lichtquelle Entspricht der****Energieklasse:** C**LED-Modul Vorwärtsspannungsbereich (VF):** 32,7**Netzteil Dimmen:** ON/OFF**Maximum Leuchten durch Magnetischen Schutzschalter B16:** <34**Inrush Current (A):** 23**Pulse Duration (µs):** 176**GEHÄUSE****Material des Gehäuses:** Stahlblech**Oberfläche:** Epoxid-Polyester beschichtet**Farbe:** Weiß (W)**Glühdrahtwiderstand (°C):** 650**ABMESSUNGEN****L - Länge (mm):** 561**W - Breite (mm):** 52**H - Höhe (mm):** 50**OPTISCHES SYSTEM****Optisches System:** DPT - Transparenter Diffusor**Lichtverteilung:** Direkt**Abstrahlwinkel (°):** 113**TECHNISCHE DATEN****Leuchtmittel:** LED