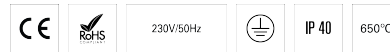
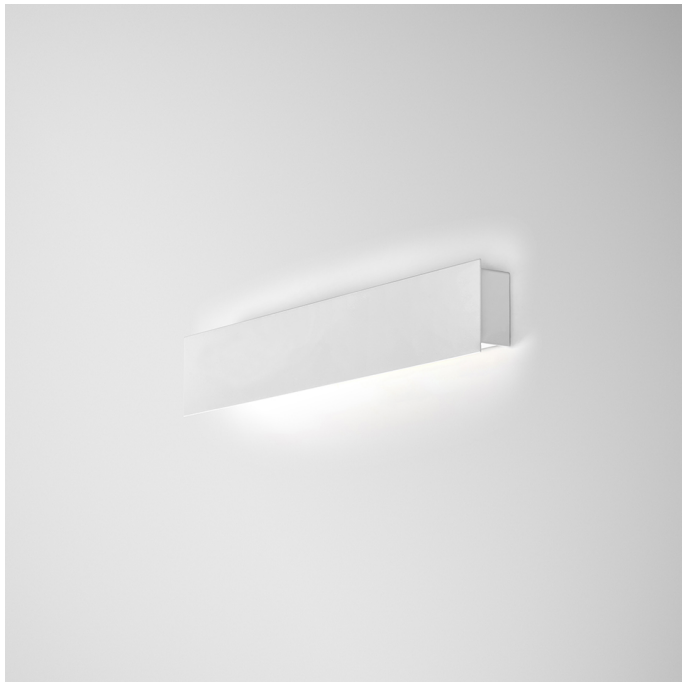


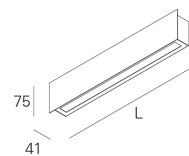
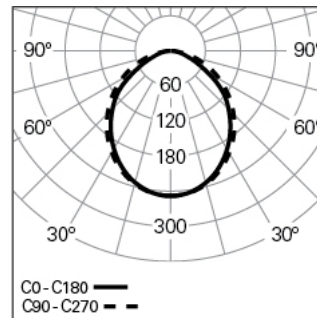
## SLIM L590 LIGHT+ HF 840 W

### ARCHITEKTONISCHE BELEUCHTUNG

90833L590EW0000



#### Lichtverteilung



L=590mm

#### PRODUKTEIGENSCHAFTEN

**Einsatzbereiche:** Niederlassungen, Hotel und Wohngebäude, Öffentliche Räume, Verkauf, Bildung, Gesundheit und Pflege

**Montageart:** Wandmontage

**Betriebsgerät Enthalten:** Ja

**Betriebsgerät:** LED-Driver 220-240VAC-50/60Hz

#### SLIM L590 LIGHT+ HF 840 W

##### EIGENSCHAFTEN

**Leuchten-Typologie:** Quadratisches Downlight

**Leuchtenmodul:** Einzel

**Isolationsklasse:** I

**Schutzart (IP):** 40

**Umgebungstemperatur (°C):** ]-5, 25[

**Garantie (Jahre):** 5

**Einführungsstelle des Anschlusskabel:** Hinten

**Input Power (W):** 15

**EingangsDriverpannung:** 220-240V-50/60Hz

**Leistungsfaktor (λ):** 0,94

**Lichtstrom der Leuchte (lm):** 1603

**Effizienz der Leuchte (lm/W):** 107

**Unified Glare Rating (UGR):** <25

**Durchschnittliche LED-Lebensdauer:** 80.000h @ L90, B10, Ta 25°C

**CCT - Korrelierte Farbtemperatur (K):** 4000

**Farbwiedergabe-Index (CRI):** >80

**Chromatizitätstoleranz (MacAdam-Step):** <3

**Die in diesem Produkt enthaltene Lichtquelle Entspricht der**

**Energieklasse:** B

**LED-Modul Vorwärtsspannungsbereich (VF):** 33,1

**Netzteil Dimmen:** ON/OFF

**Zentralbatterie-Notlichtanlage (VDC):** 176-280

**Maximum Leuchten durch Magnetischen Schutzschalter B16:** <30

**Inrush Current (A):** 15

**Pulse Duration (µs):** 100

#### GEHÄUSE

**Material des Gehäuses:** Stahlblech

**Oberfläche:** Epoxid-Polyester beschichtet

**Farbe:** Weiß (W)

**Glühdrahtwiderstand (°C):** 650

#### ABMESSUNGEN

**L - Länge (mm):** 590

**W - Breite (mm):** 41

**H - Höhe (mm):** 75

#### OPTISCHES SYSTEM

**Optisches System:** LIGHT+ - Opaler Diffusor

**Lichtverteilung:** Direkt

**Abstrahlwinkel (°):** 106

#### TECHNISCHE DATEN

**Leuchtmittel:** LED