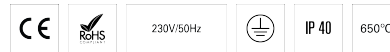
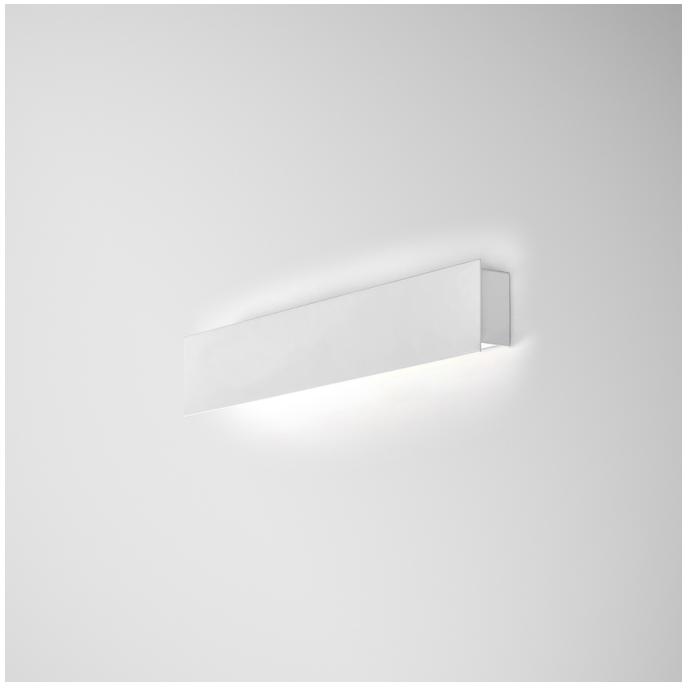
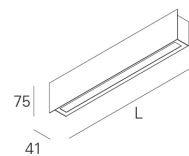
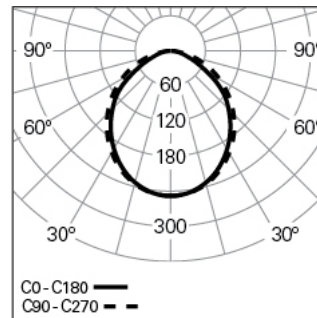


**SLIM L590 LIGHT+ HF 840 W**  
ARCHITEKTONISCHE BELEUCHTUNG**90833L590EW0000****Lichtverteilung**

L=590mm

**PRODUKTEIGENSCHAFTEN****Einsatzbereiche:** Niederlassungen, Hotel und Wohngebäude, Öffentliche Räume, Verkauf, Bildung, Gesundheit und Pflege**Montageart:** Wandmontage**Betriebsgerät Enthalten:** Ja**Betriebsgerät:** LED-Driver 220-240VAC-50/60Hz**SLIM L590 LIGHT+ HF 840 W****EIGENSCHAFTEN****Leuchten-Typologie:** Quadratisches Downlight**Leuchtenmodul:** Einzel**Isolationsklasse:** I**Schutzart (IP):** 40**Umgebungstemperatur (°C):** ]-5, 25[**Garantie (Jahre):** 5**Einführungsstelle des Anschlusskabel:** Hinten**Input Power (W):** 15**EingangsDriverpannung:** 220-240V-50/60Hz**Leistungsfaktor (λ):** 0,94**Lichtstrom der Leuchte (lm):** 1603**Effizienz der Leuchte (lm/W):** 107**Unified Glare Rating (UGR):** <25**Durchschnittliche LED-Lebensdauer:** 80.000h @ L90, B10, Ta 25°C**CCT - Korrelierte Farbtemperatur (K):** 4000**Farbwiedergabe-Index (CRI):** >80**Chromatizitätstoleranz (MacAdam-Step):** <3**Die in diesem Produkt enthaltene Lichtquelle Entspricht der****Energieklasse:** B**LED-Modul Vorwärtsspannungsbereich (VF):** 33,1**Netzteil Dimmen:** ON/OFF**Zentralbatterie-Notlichtanlage (VDC):** 176-280**Maximum Leuchten durch Magnetischen Schutzschalter B16:** <30**Inrush Current (A):** 15**Pulse Duration (µs):** 100**GEHÄUSE****Material des Gehäuses:** Stahlblech**Oberfläche:** Epoxid-Polyester beschichtet**Farbe:** Weiß (W)**Glühdrahtwiderstand (°C):** 650**ABMESSUNGEN****L - Länge (mm):** 590**W - Breite (mm):** 41**H - Höhe (mm):** 75**OPTISCHES SYSTEM****Optisches System:** LIGHT+ - Opaler Diffusor**Lichtverteilung:** Direkt**Abstrahlwinkel (°):** 106**TECHNISCHE DATEN****Leuchtmittel:** LED