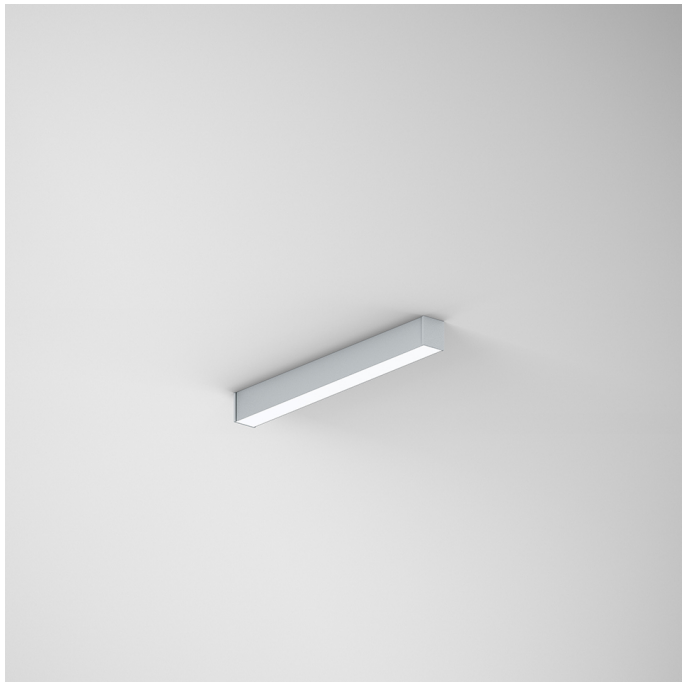
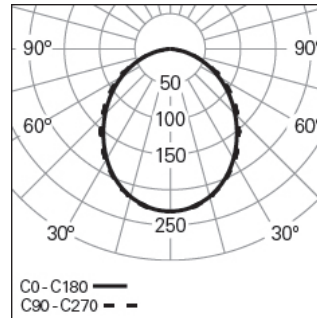


REBA 50 LITE /C LINE L0600 BLINE DALI 830 G
 ALUMINIUM-PROFILSYSTEME
90882L006HG0300**Lichtverteilung**

L=562mm

PRODUKTEIGENSCHAFTEN

Einsatzbereiche: Niederlassungen, Hotel und Wohngebäude, Öffentliche Räume, Verkauf, Bildung, Gesundheit und Pflege

Montageart: Anbau

Betriebsgerät Enthalten: Ja

Betriebsgerät: LED-Driver 220-240VAC-50/60Hz

REBA 50 LITE /C LINE L0600 BLINE DALI 830 G**EIGENSCHAFTEN**

Leuchten-Typologie: Geradlinige Leuchte

Leuchtenmodul: Middle (MID)

Isolationsklasse: I

Schutzart (IP): 40

Umgebungstemperatur (°C):]-5, 25[

Garantie (Jahre): 5

Einführungsstelle des Anschlusskabel: Hinten

GEHÄUSE

Material des Gehäuses: Stranggepresstes Aluminiumprofil

Oberfläche: Epoxid-Polyester beschichtet

Farbe: Grau (G)

Glühdrahtwiderstand (°C): 960

OPTISCHES SYSTEM

Optisches System: bLINE - Opaler Diffusor

Lichtverteilung: Direkt

Abstrahlwinkel (°): 101

TECHNISCHE DATEN

Leuchtmittel: LED

Input Power (W): 12

EingangsDriverpannung: 220-240V-50/60Hz

Leistungsfaktor (λ): 0,86

Lichtstrom der Leuchte (lm): 1067

Effizienz der Leuchte (lm/W): 89

Unified Glare Rating (UGR): <25

Durchschnittliche LED-Lebensdauer: 80.000h @ L80, B10, Ta 25°C

CCT - Korrelierte Farbtemperatur (K): 3000

Photobiologische Sicherheit gemäß IEC 62471: Risikogruppe 1 - Gering (RG1)

Farbwiedergabe-Index (CRI): >80

Chromatizitätstoleranz (MacAdam-Step): <3

Die in diesem Produkt enthaltene Lichtquelle Entspricht der Energieklasse: D

LED-Modul Vorwärtsspannungsbereich (VF): 33,7

Netzteil Dimmen: DALI 2

Zentralbatterie-Notlichtanlage (VDC): 180-280

Maximum Leuchten durch Magnetischen Schutzschalter B16: <25

Inrush Current (A): 18

Pulse Duration (µs): 15

ABMESSUNGEN

L - Länge (mm): 562

W - Breite (mm): 51

H - Höhe (mm): 60

Nettogewicht (kg): 1.2

ANMERKUNGEN

- Um die Linie zu vervollständigen, muss das Startkit separat bestellt werden;
- Abmessungen ohne Startkit. Fügen Sie der Länge 6 mm hinzu, um die Linie zu vervollständigen.