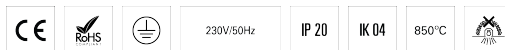
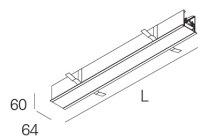
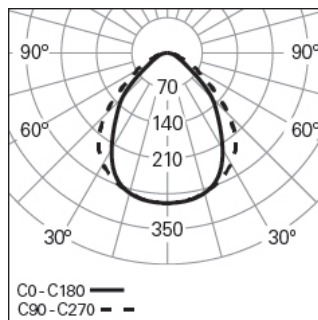


**REBA 50 LITE /E LINE L1200 BGLARE HF 830 G**

ALUMINIUM-PROFILSYSTEME

**90902L012EG0300****Lichtverteilung**

L=1122mm

**PRODUKTEIGENSCHAFTEN****Einsatzbereiche:** Niederlassungen, Hotel und Wohngebäude, Öffentliche Räume, Verkauf, Bildung, Gesundheit und Pflege**Montageart:** Einbau**Betriebsgerät Enthalten:** Ja**Betriebsgerät:** LED-Driver 220-240VAC-50/60Hz**REBA 50 LITE /E LINE L1200 BGLARE HF 830 G****EIGENSCHAFTEN****Leuchten-Typologie:** Geradlinige Leuchte**Leuchtenmodul:** Middle (MID)**Isolationsklasse:** I**Schutzart (IP):** 20**Umgebungstemperatur (°C):** ]-5, 25[**Deckenhöhe (mm):** 13-25**Garantie (Jahre):** 5**Einführungsstelle des Anschlusskabel:** Hinten**GEHÄUSE****Material des Gehäuses:** Stranggepresstes Aluminiumprofil**Oberfläche:** Epoxid-Polyester beschichtet**Farbe:** Grau (G)**Glühdrahtwiderstand (°C):** 850**OPTISCHES SYSTEM****Optisches System:** bGLARE - Mikroprismatischer Diffusor**Lichtverteilung:** Direkt**Abstrahlwinkel (°):** 85**TECHNISCHE DATEN****Leuchtmittel:** LED**Input Power (W):** 15**EingangsDriverpannung:** 220-240V-50/60Hz**Leistungsfaktor (λ):** 0,94**Lichtstrom der Leuchte (lm):** 1513**Effizienz der Leuchte (lm/W):** 101**Unified Glare Rating (UGR):** <22**Durchschnittliche LED-Lebensdauer:** 80.000h @ L80, B10, Ta 25°C**CCT - Korrelierte Farbtemperatur (K):** 3000**Photobiologische Sicherheit gemäß IEC 62471:** Risikogruppe 1 - Gering (RG1)**Farbwiedergabe-Index (CRI):** >80**Chromatizitätstoleranz (MacAdam-Step):** <3**Die in diesem Produkt enthaltene Lichtquelle Entspricht der Energieklasse:** D**LED-Modul Vorwärtsspannungsbereich (VF):** 67,7**Netzteil Dimmen:** ON/OFF**Zentralbatterie-Notlichtanlage (VDC):** 176-280**Maximum Leuchten durch Magnetischen Schutzschalter B16:** <45**Inrush Current (A):** 18**Pulse Duration (µs):** 160**ABMESSUNGEN****L - Länge (mm):** 1122**W - Breite (mm):** 64**H - Höhe (mm):** 60**D - Abmessungen der Aussparung (mm):** 1122x55-57**H - Aussparung Höhe (mm):** 60**Nettogewicht (kg):** 2.1