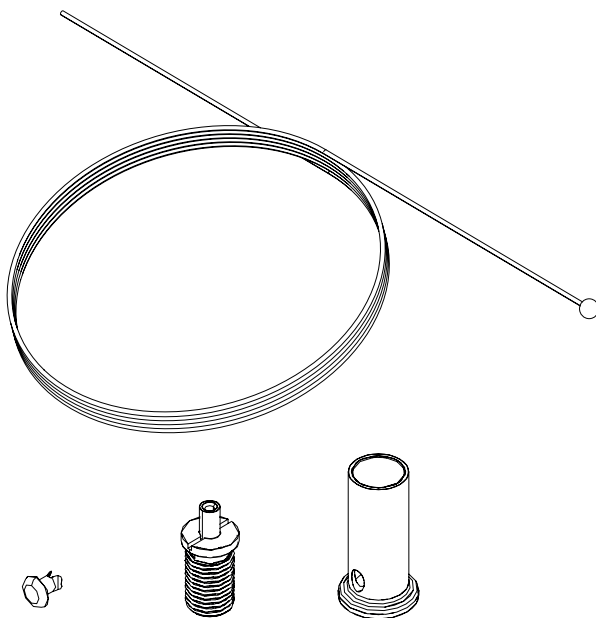


Suspension S11 | Suspension S11 | Seilabhängung S11 | Suspensão S11 | Suspensión S11

EN INSTALLATION INSTRUCTIONS**FR** NOTICE DE MONTAGE**DE** MONTAGE-ANLEITUNG**PT** INSTRUÇÕES DE MONTAGEM**ES** INSTRUCCIONES DE MONTAJE

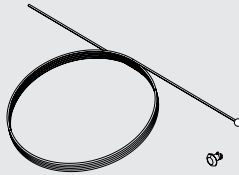
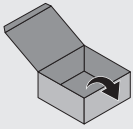
Order code / Code com. / Bestell-Nr. / Código / Código: 9129...

EN Please read carefully the installation instructions given before installing the appliance, the general terms and conditions of use and environmental concern with recycling attached. | **FR** Lire attentivement les notices de montage avant l'installation de l'appareil, les conditions générales de ventes et les précautions écologiques liées au recyclage ci-jointes. | **DE** Bitte lesen Sie sorgfältig die Montage-Anweisungen, die Sie vorder Montage des Geräts erhalten haben, Allgemeinen Geschäftsbedingungen und Umweltbewusstsein über Recycling angeschlossen. | **PT** Leia atentamente as instruções de montagem fornecidas antes de instalar o aparelho, as condições gerais de uso e preocupação ambiental com a reciclagem, em anexo. | **ES** Lea atentamente las instrucciones de montaje proporcionadas antes de instalar el aparato, las condiciones generales de uso y la preocupación medioambiental con el reciclaje, que se adjuntan.

EN We reserve the right to make changes on technical specifications, design and installation leaflet without prior notice. | **FR** Sous réserve de modifications au niveau de la conception, des spécifications techniques et de la notice. | **DE** Änderungen von Entwurf, technischen Daten und Bedienungsanleitungen bleiben vorbehalten. | **PT** O fabricante reserva-se no direito de realizar modificações no desenho, especificações técnicas e folheto, sem aviso prévio. | **ES** La empresa se reserva el derecho de hacer modificaciones en los diseños, en las especificaciones técnicas y en los folletos de los productos sin aviso previo.

S11 SUSPENSION
SUSPENSION S11
SEILABHÄNGUNG S11
SUSPENSÃO S11
SUSPENSIÓN S11

9129...



(x2/x3/x4/
x6/x12/
x24/x32)



(x2/x3/x4/
x6/x12/
x24/x32)



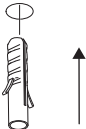
(x2/x3/x4/
x6/x12/
x24/x32)



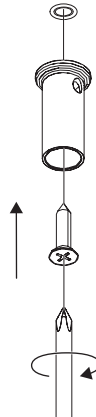
(x2/x3/x4/
x6/x12/
x24/x32)

1

1.

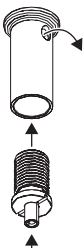


2.

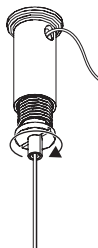


2

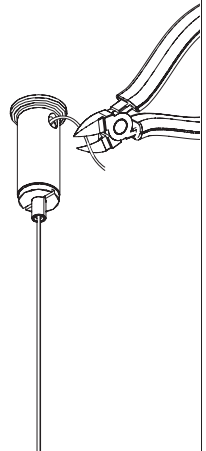
1.

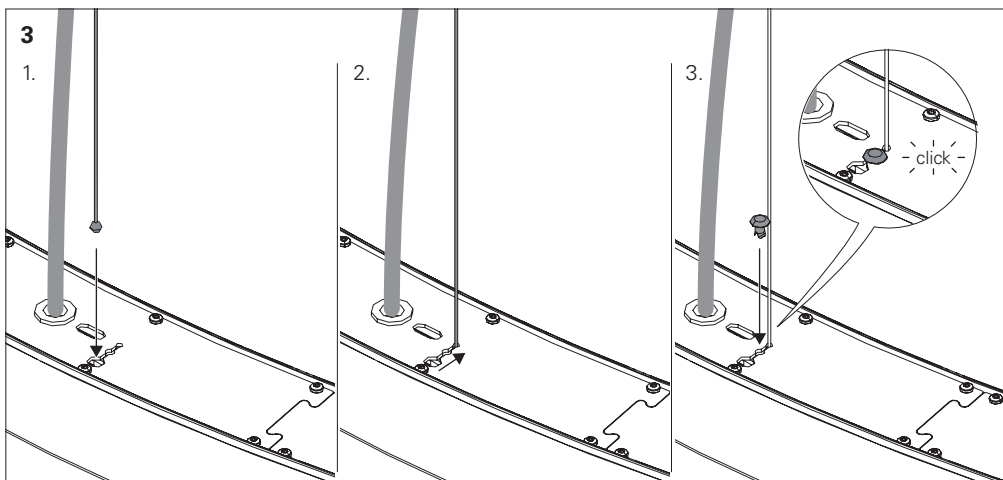


2.



3.





TO COMPLETE THE ASSEMBLY, READ ADDITIONAL MANUALS.
 POUR TERMINER L'ASSEMBLAGE, LISEZ LES MANUELS SUPPLÉMENTAIRES.
 LESEN SIE ZUSÄTZLICHE HANDBÜCHER, UM DIE MONTAGE ABZUSCHLIESSEN.
 PARA CONCLUIR A MONTAGEM LEA MANUAIS COMPLEMENTARES.
 PARA COMPLETAR EL MONTAJE, LEA LOS MANUALES ADICIONALES.