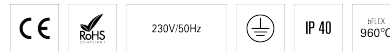
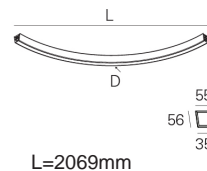


**CONCEPT S 35 90° RIGHT D2926 HF 840 G MID/END**  
ARCHITEKTONISCHE BELEUCHTUNG

90545R016EG0098

**Lichtverteilung****PRODUKTEIGENSCHAFTEN**

**Einsatzbereiche:** Architektonisch, Niederlassungen, Hotel und Wohngebäude, Öffentliche Räume, Verkauf, Kunst und Kultur, Bildung, Gesundheit und Pflege

**Montageart:** Anbau, Pendel

**Betriebsgerät Enthalten:** Ja

**Betriebsgerät:** LED-Driver 220-240VAC-50/60Hz

**CONCEPT S 35 90° RIGHT D2926 HF 840 G MID/END****EIGENSCHAFTEN**

**Leuchten-Typologie:** KurvenLeuchte 1/4 90°

**Leuchtenmodul:** Middle / End (MID/END)

**Leuchte Orientierung:** Right

**Isolationsklasse:** I

**Schutzart (IP):** 40

**Umgebungstemperatur (°C):** ]-5, 25[

**Garantie (Jahre):** 5

**Einführungsstelle des Anschlusskabel:** Hinten

**GEHÄUSE**

**Material des Gehäuses:** Stranggepresstes Aluminiumprofil

**Oberfläche:** Epoxid-Polyester beschichtet

**Farbe:** Grau (G)

**Glühdrahtwiderstand (°C):** 960

**OPTISCHES SYSTEM**

**Optisches System:** bFLEX - Opaler Diffusor

**Lichtverteilung:** Direkt

**Abstrahlwinkel (°):** 111

**TECHNISCHE DATEN**

**Leuchtmittel:** LED

**Input Power (W):** 68

**Eingangsdriverpannung:** 220-240V-50/60Hz

**Leistungsfaktor (λ):** 0,98

**Lichtstrom der Leuchte (lm):** 6602

**Effizienz der Leuchte (lm/W):** 97

**Durchschnittliche LED-Lebensdauer:** 70.000h @ L90, B10, Ta 25°C

**CCT - Korrelierte Farbtemperatur (K):** 4000

**Farbwiedergabe-Index (CRI):** >80

**Chromatizitätstoleranz (MacAdam-Step):** <3

**LED-Modul Vorwärtsspannungsbereich (VF):** 24V DC

**Netzteil Dimmen:** ON/OFF

**Maximum Leuchten durch Magnetischen Schutzschalter B16:** <45

**ABMESSUNGEN**

**L - Länge (mm):** 2069

**W - Breite (mm):** 55

**H - Höhe (mm):** 56

**D - Durchmesser (mm):** 2926

**Nettogewicht (kg):** 5.9

**ANMERKUNGEN**

- Um das individuelle Produkt zu vervollständigen, muss der bFLEX Diffusor und das Startkit separat bestellt werden;
- Um die Produktlinie zu vervollständigen, müssen der bFLEX Diffusor, das Startkit und das Verbindungs-kit separat bestellt werden;
- Für Pendelversion müssen Seilabhängung, Anschusskabel und Deckendose separat bestellt werden;
- Abmessungen ohne Startkit. Fügen Sie der Länge 26 mm hinzu, um die Linie zu vervollständigen;
- Um eine Struktur im Raum zu konfigurieren, konsultieren Sie bitte CONFIGURATOR.INDELAGUEGROUP.COM;
- Der Geräuschpegel beträgt weniger als 20 dB und liegt damit unter dem

**CONCEPT S 35 90° RIGHT D2926 HF 840 G MID/END**  
ARCHITEKTONISCHE BELEUCHTUNG

**90545R016EG0098**

---

durchschnittlichen Schallpegel in Umgebungen wie Bibliotheken und Lesesälen.