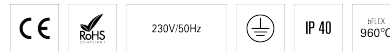
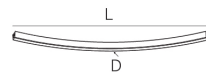
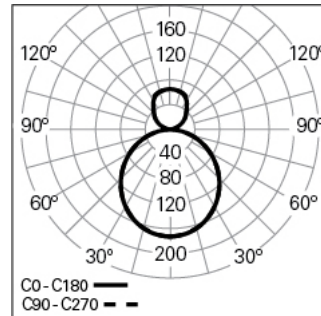


CONCEPT S 35 D/I 45° RIGHT D2926 DALI 840 I MID/END
 ARCHITEKTONISCHE BELEUCHTUNG

90548R008HI0098

**Lichtverteilung**

55
56 |
35
L=1120mm

PRODUKTEIGENSCHAFTEN

Einsatzbereiche: Architektonisch, Niederlassungen, Hotel und Wohngebäude, Öffentliche Räume, Verkauf, Kunst und Kultur, Bildung, Gesundheit und Pflege

Montageart: Pendel

Betriebsgerät Enthalten: Ja

Betriebsgerät: LED-Driver 220-240VAC-50/60Hz

CONCEPT S 35 D/I 45° RIGHT D2926 DALI 840 I MID/END**EIGENSCHAFTEN**

Leuchten-Typologie: KurvenLeuchte 1/8 45°

Leuchtenmodul: Middle / End (MID/END)

Leuchte Orientierung: Right

Isolationsklasse: I

Schutzart (IP): 40

Umgebungstemperatur (°C):]-5, 25[

Garantie (Jahre): 5

Einführungsstelle des Anschlusskabel: Hinten

GEHÄUSE

Material des Gehäuses: Stranggepresstes Aluminiumprofil

Oberfläche: Epoxid-Polyester beschichtet

Farbe: Carbon (I)

Glühdrahtwiderstand (°C): 960

OPTISCHES SYSTEM

Optisches System: bFLEX - Opaler Diffusor

Lichtverteilung: Direkt / Indirekt

Abstrahlwinkel (°): 111

TECHNISCHE DATEN

Leuchtmittel: LED

Input Power (W): 44

EingangsDriverpannung: 220-240V-50/60Hz

Leistungsfaktor (λ): 0,97

Lichtstrom der Leuchte (lm): 4127

Effizienz der Leuchte (lm/W): 94

Durchschnittliche LED-Lebensdauer: 70.000h @ L90, B10, Ta 25°C

CCT - Korrelierte Farbtemperatur (K): 4000

Farbwiedergabe-Index (CRI): >80

Chromatizitätstoleranz (MacAdam-Step): <3

LED-Modul Vorwärtsspannungsbereich (VF): 24V DC

Netzteil Dimmen: DALI 2

Maximum Leuchten durch Magnetischen Schutzschalter B16: <45

ABMESSUNGEN

L - Länge (mm): 1120

W - Breite (mm): 55

H - Höhe (mm): 56

D - Durchmesser (mm): 2926

Nettogewicht (kg): 3.4

ANMERKUNGEN

- Um das individuelle Produkt zu vervollständigen, müssen der bFLEX Diffusor, das Startkit, die Seilabhängung, das Anschlusskabel und die Deckendose separat bestellt werden;
- Zur Vervollständigung des Produktlinie, müssen der bFLEX Diffusor, das Startkit, die Seilabhängung und das Verbindungs-kit separat bestellt werden;
- Abmessungen ohne Startkit. Fügen Sie der Länge 26 mm hinzu, um die Linie zu vervollständigen;
- Um die Gleichmäßigkeit des Lichts an der Decke zu gewährleisten, sollte die Installation mit einem Mindestabstand von 500 mm erfolgen;
- Um eine Struktur im Raum zu konfigurieren, konsultieren Sie bitte CONFIGURATOR.INDELAGUEGROUP.COM;

CONCEPT S 35 D/I 45° RIGHT D2926 DALI 840 I MID/END
ARCHITEKTONISCHE BELEUCHTUNG

90548R008HI0098

-
- Der Geräuschpegel beträgt weniger als 20 dB und liegt damit unter dem durchschnittlichen Schallpegel in Umgebungen wie Bibliotheken und Lesesälen.