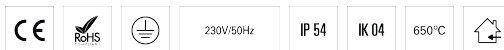
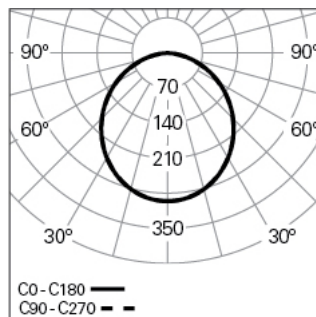


ROFY 85 IP /C D0400 LIGHT+ HF 830 G HO

ARCHITEKTONISCHE BELEUCHTUNG

90581L400EG0300**Lichtverteilung****PRODUKTEIGENSCHAFTEN**

Einsatzbereiche: Niederlassungen, Hotel und Wohngebäude, Öffentliche Räume, Verkauf, Bildung, Gesundheit und Pflege

Montageart: Anbau

Betriebsgerät Enthalten: Ja

Betriebsgerät: LED-Driver 220-240VAC-50/60Hz

ROFY 85 IP /C D0400 LIGHT+ HF 830 G HO**EIGENSCHAFTEN**

Leuchten-Typologie: Kreisförmige Leuchte

Leuchtenmodul: Einzel

Isolationsklasse: I

Schutzart (IP): 54

Mechanischer Schlagschutz (IK): 4

Umgebungstemperatur (°C):]-5, 25[

Garantie (Jahre): 5

Einführungsstelle des Anschlusskabel: Hinten

GEHÄUSE

Material des Gehäuses: Stahlblech

Material des Rahmens: Stranggepresstes Aluminiumprofil

Oberfläche: Epoxid-Polyester beschichtet

Farbe: Grau (G)

Glühdrahtwiderstand (°C): 650

OPTISCHES SYSTEM

Optisches System: LIGHT+ - Opaler Diffusor

Lichtverteilung: Direkt

Abstrahlwinkel (°): 106

TECHNISCHE DATEN

Leuchtmittel: LED

Input Power (W): 24

EingangsDriverpannung: 220-240V-50/60Hz

Leistungsfaktor (λ): 0,96

Lichtstrom der Leuchte (lm): 3233

Effizienz der Leuchte (lm/W): 135

Unified Glare Rating (UGR): <22

Durchschnittliche LED-Lebensdauer: 80.000h @ L90, B10, Ta 25°C

CCT - Korrelierte Farbtemperatur (K): 3000

Farbwiedergabe-Index (CRI): >80

Chromatizitätstoleranz (MacAdam-Step): <3

Die in diesem Produkt enthaltene Lichtquelle Entspricht der

Energieklasse: C

LED-Modul Vorwärtsspannungsbereich (VF): 26,8

Netzteil Dimmen: ON/OFF

Zentralbatterie-Notlichtanlage (VDC): 176-280

Maximum Leuchten durch Magnetischen Schutzschalter B16: <25

Inrush Current (A): <25

Pulse Duration (µs): <25

ABMESSUNGEN

H - Höhe (mm): 85

D - Durchmesser (mm): 400