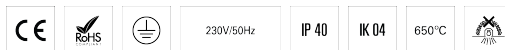
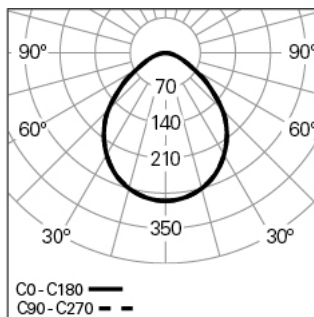


ROFY 60 /T D/I D0400 GCONTROL+ HF 840 G LO**90592L400EG0000**

ARCHITEKTONISCHE BELEUCHTUNG

**Lichtverteilung****PRODUKTEIGENSCHAFTEN**

Einsatzbereiche: Niederlassungen, Hotel und Wohngebäude, Öffentliche Räume, Verkauf, Bildung, Gesundheit und Pflege

Montageart: Trimless

Betriebsgerät Enthalten: Ja

Betriebsgerät: LED-Driver 220-240VAC-50/60Hz

ROFY 60 /T D/I D0400 GCONTROL+ HF 840 G LO**EIGENSCHAFTEN**

Leuchten-Typologie: Kreisförmige Leuchte

Leuchtenmodul: Einzel

Isolationsklasse: I

Schutzart (IP): 40

Mechanischer Schlagschutz (IK): 04

Umgebungstemperatur (°C):]-5, 25[

Garantie (Jahre): 5

Einführungsstelle des Anschlusskabel: Hinten

GEHÄUSE

Material des Gehäuses: Aluminium

Material des Rahmens: Stranggepresstes Aluminiumprofil

Oberfläche: Epoxid-Polyester beschichtet

Farbe: Grau (G)

Glühdrahtwiderstand (°C): 650

OPTISCHES SYSTEM

Optisches System: gCONTROL+ - Mikroprismatische Abdeckung

Lichtverteilung: Direkt / Indirekt

Abstrahlwinkel (°): 94

Schwenkbar: Wenken

TECHNISCHE DATEN

Leuchtmittel: LED

Input Power (W): 22

EingangsDriverpannung: 220-240V-50/60Hz

Leistungsfaktor (λ): 0,89

Lichtstrom der Leuchte (lm): 2759

Effizienz der Leuchte (lm/W): 125

United Glare Rating (UGR): <19

Durchschnittliche LED-Lebensdauer: 80.000h @ L90, B10, Ta 25°C

CCT - Korrelierte Farbtemperatur (K): 4000

Farbwiedergabe-Index (CRI): >80

Chromatizitätstoleranz (MacAdam-Step): <3

Die in diesem Produkt enthaltene Lichtquelle Entspricht der

Energieklasse: C

LED-Modul Vorwärtsspannungsbereich (VF): 26,5

Netzteil Dimmen: ON/OFF

Zentralbatterie-Notlichtanlage (VDC): 176-280

Maximum Leuchten durch Magnetischen Schutzschalter B16: <25

Inrush Current (A): 8

Pulse Duration (µs): 48

ABMESSUNGEN

H - Höhe (mm): 60

D - Durchmesser (mm): 400

D - Abmessungen der Aussparung (mm): 523

H - Aussparung Höhe (mm): 119

ANMERKUNGEN

- Dieses Produkt kann nicht an der Wand angebracht werden.