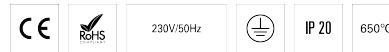


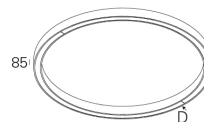
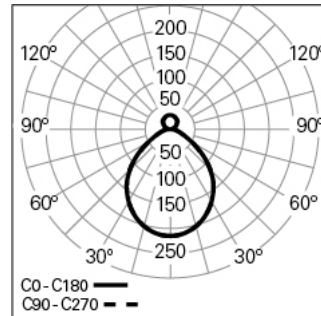
## CONCEPT O 65 D/I D1500 GCONTROL+ DALI 840 L

### ARCHITEKTONISCHE BELEUCHTUNG

90626L150HL0000



#### Lichtverteilung



#### PRODUKTEIGENSCHAFTEN

**Einsatzbereiche:** Architektonisch, Niederlassungen, Hotel und Wohngebäude, Öffentliche Räume, Verkauf, Kunst und Kultur, Bildung, Gesundheit und Pflege  
**Montageart:** Pendel  
**Betriebsgerät Enthalten:** Ja  
**Betriebsgerät:** LED-Driver 220-240VAC-50/60Hz

#### CONCEPT O 65 D/I D1500 GCONTROL+ DALI 840 L

#### EIGENSCHAFTEN

**Leuchten-Typologie:** Kreisförmige Leuchte  
**Leuchtenmodul:** Einzel  
**Isolationsklasse:** I  
**Schutzart (IP):** 20  
**Umgebungstemperatur (°C):** ]-5, 25[  
**Garantie (Jahre):** 5  
**Einführungsstelle des Anschlusskabel:** Hinten

#### GEHÄUSE

**Material des Gehäuses:** Stranggepresstes Aluminiumprofil  
**Oberfläche:** Epoxid-Polyester beschichtet  
**Farbe:** Autumn (L)  
**Glühdrahtwiderstand (°C):** 650

#### OPTISCHES SYSTEM

**Optisches System:** gCONTROL+ - Mikroprismatische Abdeckung  
**Lichtverteilung:** Direkt / Indirekt  
**Abstrahlwinkel (°):** 92

#### TECHNISCHE DATEN

**Leuchtmittel:** LED

**Input Power (W):** 112

**Eingangsdriverpannung:** 220-240V-50/60Hz

**Leistungsfaktor (λ):** 0,99

**Lichtstrom der Leuchte (lm):** 11558

**Effizienz der Leuchte (lm/W):** 103

**Unified Glare Rating (UGR):** <16

**Durchschnittliche LED-Lebensdauer:** 80.000h @ L90, B10, Ta 25°C

**CCT - Korrelierte Farbtemperatur (K):** 4000

**Farbwiedergabe-Index (CRI):** >80

**Chromatizitätstoleranz (MacAdam-Step):** <3

**LED-Modul Vorwärtsspannungsbereich (VF):** 2,7

**Netzteil Dimmen:** DALI 2

**Zentralbatterie-Notlichtanlage (VDC):** 176-280

**Maximum Leuchten durch Magnetischen Schuttschalter B16:** <22

**Inrush Current (A):** 46

**Pulse Duration (µs):** 240

#### ABMESSUNGEN

**W - Breite (mm):** 65

**H - Höhe (mm):** 85

**D - Durchmesser (mm):** 1500

#### ANMERKUNGEN

- Zur Vervollständigung des Produkts müssen Seilabhängung, Anschlusskabel und Deckendose separat bestellt werden;
- Um die Gleichmäßigkeit des Lichts an der Decke zu gewährleisten, sollte die Installation mit einem Mindestabstand von 500 mm erfolgen.