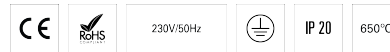
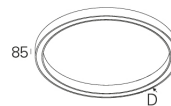
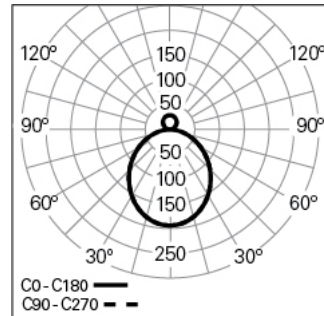


CONCEPT O 65 D/I D1200 LIGHT+ HF K3 830 R
ARCHITEKTONISCHE BELEUCHTUNG**90636L120ER3300****Lichtverteilung****PRODUKTEIGENSCHAFTEN**

Einsatzbereiche: Architektonisch, Niederlassungen, Hotel und Wohngebäude, Öffentliche Räume, Verkauf, Kunst und Kultur, Bildung, Gesundheit und Pflege

Montageart: Pendel

Betriebsgerät Enthalten: Ja

Betriebsgerät: LED-Driver 220-240VAC-50/60Hz

CONCEPT O 65 D/I D1200 LIGHT+ HF K3 830 R**EIGENSCHAFTEN**

Leuchten-Typologie: Kreisförmige Leuchte

Leuchtenmodul: Einzel

Isolationsklasse: I

Schutzart (IP): 20

Umgebungstemperatur (°C):]5, 25[

Garantie (Jahre): 5

Einführungsstelle des Anschlusskabel: Hinten

GEHÄUSE

Material des Gehäuses: Stranggepresstes Aluminiumprofil

Oberfläche: Epoxid-Polyester beschichtet

Farbe: Rusty chain (R)

Glühdrahtwiderstand (°C): 650

OPTISCHES SYSTEM

Optisches System: LIGHT+ - Opaler Diffusor

Lichtverteilung: Direkt / Indirekt

Abstrahlwinkel (°): 103

TECHNISCHE DATEN

Leuchtmittel: LED

Input Power (W): 92

Eingangsdriverpannung: 220-240V-50/60Hz

Leistungsfaktor (λ): 0,99

Lichtstrom der Leuchte (lm): 9662

Effizienz der Leuchte (lm/W): 105

Notlichteinheit: 3

Durchschnittliche LED-Lebensdauer: 80.000h @ L90, B10, Ta 25°C

CCT - Korrelierte Farbtemperatur (K): 3000

Farbwiedergabe-Index (CRI): >80

Chromatizitätstoleranz (MacAdam-Step): <3

LED-Modul Vorwärtsspannungsbereich (VF): 2,7

Netzteil Dimmen: ON/OFF

Maximum Leuchten durch Magnetischen Schutzschalter B16: <14

Inrush Current (A): 41

Pulse Duration (µs): 236

ABMESSUNGEN

W - Breite (mm): 65

H - Höhe (mm): 85

D - Durchmesser (mm): 1200

Nettogewicht (kg): 0.344

ANMERKUNGEN

- Zur Vervollständigung des Produkts müssen Seilabhängung, Anschlusskabel und Deckendose separat bestellt werden;
- Um die Gleichmäßigkeit des Lichts an der Decke zu gewährleisten, sollte die Installation mit einem Mindestabstand von 500 mm erfolgen.