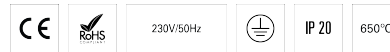


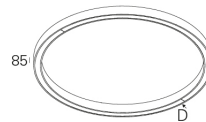
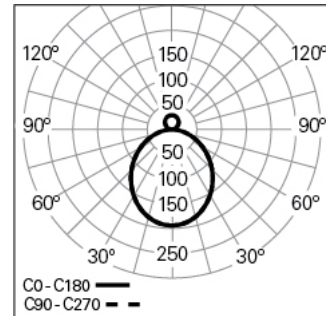
CONCEPT O 65 D/I D1500 LIGHT+ DALI 830 B

ARCHITEKTONISCHE BELEUCHTUNG

90636L150HB0300



Lichtverteilung



PRODUKTEIGENSCHAFTEN

Einsatzbereiche: Architektonisch, Niederlassungen, Hotel und Wohngebäude, Öffentliche Räume, Verkauf, Kunst und Kultur, Bildung, Gesundheit und Pflege
Montageart: Pendel
Betriebsgerät Enthalten: Ja
Betriebsgerät: LED-Driver 220-240VAC-50/60Hz

Input Power (W): 112
Eingangsdriverpannung: 220-240V-50/60Hz
Leistungsfaktor (λ): 0,99
Lichtstrom der Leuchte (lm): 11639
Effizienz der Leuchte (lm/W): 104
United Glare Rating (UGR): <19
Durchschnittliche LED-Lebensdauer: 80.000h @ L90, B10, Ta 25°C
CCT - Korrelierte Farbtemperatur (K): 3000
Farbwiedergabe-Index (CRI): >80
Chromatizitätstoleranz (MacAdam-Step): <3
LED-Modul Vorwärtsspannungsbereich (VF): 2,7
Netzteil Dimmen: DALI 2
Zentralbatterie-Notlichtanlage (VDC): 176-280
Maximum Leuchten durch Magnetischen Schuttschalter B16: <22
Inrush Current (A): 46
Pulse Duration (µs): 240

CONCEPT O 65 D/I D1500 LIGHT+ DALI 830 B

EIGENSCHAFTEN

Leuchten-Typologie: Kreisförmige Leuchte
Leuchtenmodul: Einzel
Isolationsklasse: I
Schutzart (IP): 20
Umgebungstemperatur (°C):]-5, 25[
Garantie (Jahre): 5
Einführungsstelle des Anschlusskabel: Hinten

GEHÄUSE

Material des Gehäuses: Stranggepresstes Aluminiumprofil
Oberfläche: Epoxid-Polyester beschichtet
Farbe: Schwarz (B)
Glühdrahtwiderstand (°C): 650

OPTISCHES SYSTEM

Optisches System: LIGHT+ - Opaler Diffusor
Lichtverteilung: Direkt / Indirekt
Abstrahlwinkel (°): 102

TECHNISCHE DATEN

Leuchtmittel: LED

ABMESSUNGEN

W - Breite (mm): 65
H - Höhe (mm): 85
D - Durchmesser (mm): 1500
Nettogewicht (kg): 0.344

ANMERKUNGEN

- Zur Vervollständigung des Produkts müssen Seilabhängung, Anschlusskabel und Deckendose separat bestellt werden;
- Um die Gleichmäßigkeit des Lichts an der Decke zu gewährleisten, sollte die Installation mit einem Mindestabstand von 500 mm erfolgen.