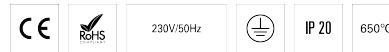
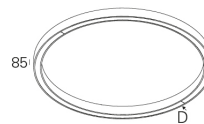
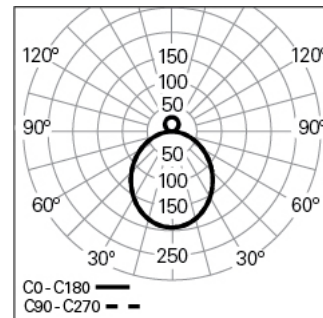


CONCEPT O 65 D/I D1500 LIGHT+ DALI 840 L
ARCHITEKTONISCHE BELEUCHTUNG**90636L150HL0000****Lichtverteilung****PRODUKTEIGENSCHAFTEN**

Einsatzbereiche: Architektonisch, Niederlassungen, Hotel und Wohngebäude, Öffentliche Räume, Verkauf, Kunst und Kultur, Bildung, Gesundheit und Pflege
Montageart: Pendel
Betriebsgerät Enthalten: Ja
Betriebsgerät: LED-Driver 220-240VAC-50/60Hz

CONCEPT O 65 D/I D1500 LIGHT+ DALI 840 L**EIGENSCHAFTEN**

Leuchten-Typologie: Kreisförmige Leuchte
Leuchtenmodul: Einzel
Isolationsklasse: I
Schutzart (IP): 20
Umgebungstemperatur (°C):]-5, 25[
Garantie (Jahre): 5
Einführungsstelle des Anschlusskabel: Hinten

GEHÄUSE

Material des Gehäuses: Stranggepresstes Aluminiumprofil
Oberfläche: Epoxid-Polyester beschichtet
Farbe: Autumn (L)
Glühdrahtwiderstand (°C): 650

OPTISCHES SYSTEM

Optisches System: LIGHT+ - Opaler Diffusor
Lichtverteilung: Direkt / Indirekt
Abstrahlwinkel (°): 102

TECHNISCHE DATEN**Leuchtmittel:** LED**Input Power (W):** 112**Eingangsdriverpannung:** 220-240V-50/60Hz**Leistungsfaktor (λ):** 0,99**Lichtstrom der Leuchte (lm):** 12156**Effizienz der Leuchte (lm/W):** 109**Unified Glare Rating (UGR):** <19**Durchschnittliche LED-Lebensdauer:** 80.000h @ L90, B10, Ta 25°C**CCT - Korrelierte Farbtemperatur (K):** 4000**Farbwiedergabe-Index (CRI):** >80**Chromatizitätstoleranz (MacAdam-Step):** <3**LED-Modul Vorwärtsspannungsbereich (VF):** 2,7**Netzteil Dimmen:** DALI 2**Zentralbatterie-Notlichtanlage (VDC):** 176-280**Maximum Leuchten durch Magnetischen Schuttschalter B16:** <22**Inrush Current (A):** 46**Pulse Duration (µs):** 240**ABMESSUNGEN****W - Breite (mm):** 65**H - Höhe (mm):** 85**D - Durchmesser (mm):** 1500**ANMERKUNGEN**

- Zur Vervollständigung des Produkts müssen Seilabhängung, Anschlusskabel und Deckendose separat bestellt werden;
- Um die Gleichmäßigkeit des Lichts an der Decke zu gewährleisten, sollte die Installation mit einem Mindestabstand von 500 mm erfolgen.