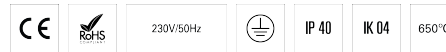
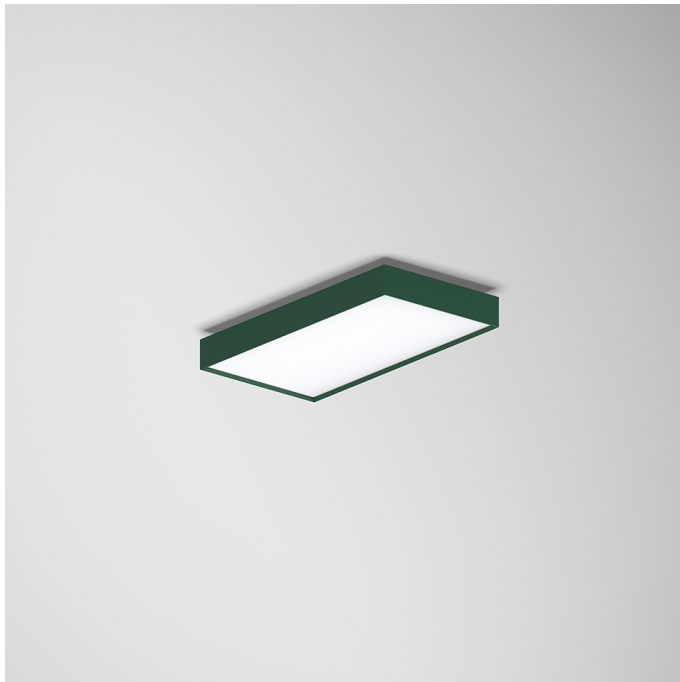


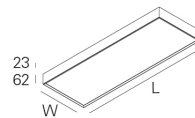
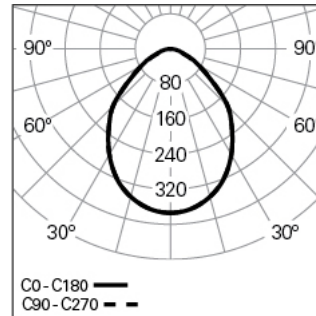
ROFY 60 SQ L0550W286 GCONTROL+ HF 830 N HO

ARCHITEKTONISCHE BELEUCHTUNG

90718L552EN0300



Lichtverteilung



L=550mm

PRODUKTEIGENSCHAFTEN

Einsatzbereiche: Niederlassungen, Hotel und Wohngebäude, Öffentliche Räume, Verkauf, Bildung, Gesundheit und Pflege

Montageart: Anbau, Pendel, Wandmontage

Betriebsgerät Enthalten: Ja

Betriebsgerät: LED-Driver 220-240VAC-50/60Hz

ROFY 60 SQ L0550W286 GCONTROL+ HF 830 N HO

EIGENSCHAFTEN

Leuchten-Typologie: Rechteckige Leuchte

Leuchtenmodul: Einzel

Isolationsklasse: I

Schutzart (IP): 40

Mechanischer Schlagschutz (IK): 4

Umgebungstemperatur (°C):]-5, 25[

Garantie (Jahre): 5

Einführungsstelle des Anschlusskabel: Hinten

GEHÄUSE

Material des Gehäuses: Aluminium

Material des Rahmens: Stranggepresstes Aluminiumprofil

Oberfläche: Epoxid-Polyester beschichtet

Farbe: Jungle (N)

Glühdrahtwiderstand (°C): 650

OPTISCHES SYSTEM

Optisches System: gCONTROL+ - Mikroprismatische Abdeckung

Lichtverteilung: Direkt

Abstrahlwinkel (°): 89

TECHNISCHE DATEN

Leuchtmittel: LED

Input Power (W): 25

Eingangsdriverpannung: 220-240V-50/60Hz

Leistungsfaktor (λ): 0,94

Lichtstrom der Leuchte (lm): 2824

Effizienz der Leuchte (lm/W): 113

Unified Glare Rating (UGR): <19

Durchschnittliche LED-Lebensdauer: 80.000h @ L90, B10, Ta 25°C

CCT - Korrelierte Farbtemperatur (K): 3000

Farbwiedergabe-Index (CRI): >80

Chromatizitätstoleranz (MacAdam-Step): <3

Die in diesem Produkt enthaltene Lichtquelle entspricht der

Energieklasse: C

LED-Modul Vorwärtsspannungsbereich (VF): 57,2

Netzteil Dimmen: ON/OFF

Zentralbatterie-Notlichtanlage (VDC): 176-280

Maximum Leuchten durch Magnetischen Schutzschalter B16: <34

Inrush Current (A): 23

Pulse Duration (µs): 176

ABMESSUNGEN

L - Länge (mm): 550

W - Breite (mm): 286

H - Höhe (mm): 85

ANMERKUNGEN

- Für Pendelversion müssen Seilabhängung, Anschlusskabel und Deckendose separat bestellt werden.