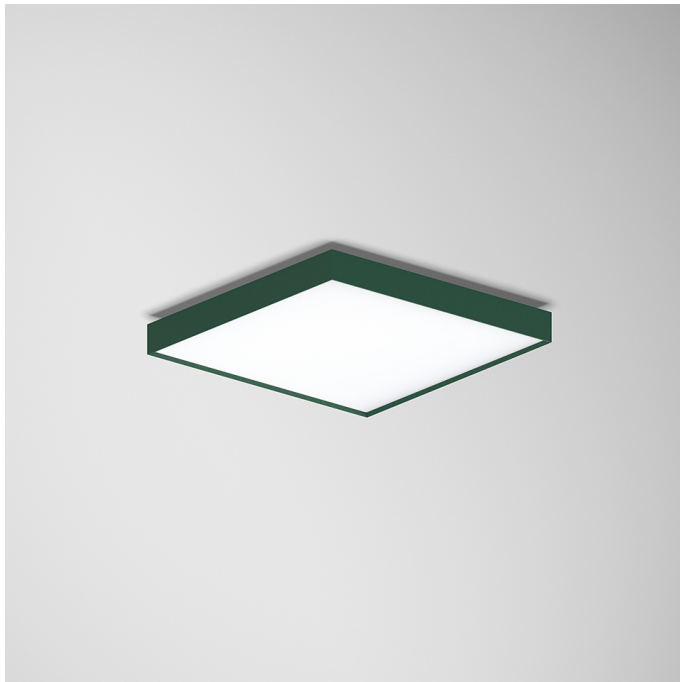


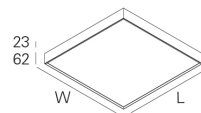
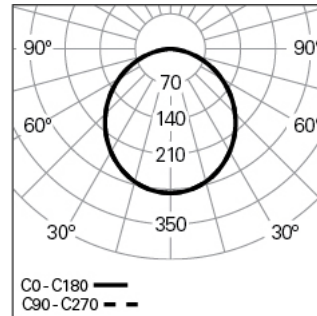
ROFY 60 SQ L0550W550 LIGHT+ DALI 840 N LO

ARCHITEKTONISCHE BELEUCHTUNG

90721L550HN0000



Lichtverteilung



L=550mm

PRODUKTEIGENSCHAFTEN

Einsatzbereiche: Niederlassungen, Hotel und Wohngebäude, Öffentliche Räume, Verkauf, Bildung, Gesundheit und Pflege

Montageart: Anbau, Pendel, Wandmontage

Betriebsgerät Enthalten: Ja

Betriebsgerät: LED-Driver 220-240VAC-50/60Hz

ROFY 60 SQ L0550W550 LIGHT+ DALI 840 N LO

EIGENSCHAFTEN

Leuchten-Typologie: Quadratische Leuchte

Leuchtenmodul: Einzel

Isolationsklasse: I

Schutzart (IP): 40

Mechanischer Schlagschutz (IK): 4

Umgebungstemperatur (°C):]-5, 25[

Garantie (Jahre): 5

Einführungsstelle des Anschlusskabel: Hinten

GEHÄUSE

Material des Gehäuses: Aluminium

Material des Rahmens: Stranggepresstes Aluminiumprofil

Oberfläche: Epoxid-Polyester beschichtet

Farbe: Jungle (N)

Glühdrahtwiderstand (°C): 650

OPTISCHES SYSTEM

Optisches System: LIGHT+ - Opaler Diffusor

Lichtverteilung: Direkt

Abstrahlwinkel (°): 108

TECHNISCHE DATEN

Leuchtmittel: LED

Input Power (W): 33

EingangsDriverpannung: 220-240V-50/60Hz

Leistungsfaktor (λ): 0,95

Lichtstrom der Leuchte (lm): 4568

Effizienz der Leuchte (lm/W): 138

Unified Glare Rating (UGR): <22

Durchschnittliche LED-Lebensdauer: 80.000h @ L90, B10, Ta 25°C

CCT - Korrelierte Farbtemperatur (K): 4000

Farbwiedergabe-Index (CRI): >80

Chromatizitätstoleranz (MacAdam-Step): <3

Die in diesem Produkt enthaltene Lichtquelle Entspricht der

Energieklasse: B

LED-Modul Vorwärtsspannungsbereich (VF): 113,6

Netzteil Dimmen: DALI 2

Zentralbatterie-Notlichtanlage (VDC): 176-280

Maximum Leuchten durch Magnetischen Schutzschalter B16: <53

Inrush Current (A): 20

Pulse Duration (µs): 139

ABMESSUNGEN

L - Länge (mm): 550

W - Breite (mm): 550

H - Höhe (mm): 85

ANMERKUNGEN

- Für Pendelversion müssen Seilabhängung, Anschlusskabel und Deckendose separat bestellt werden.