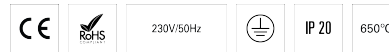


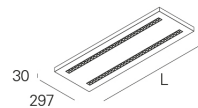
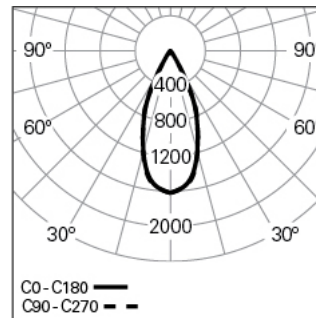
## CORA L15W30 2 BOPTICS HF 830 B LO

TECHNISCHE BELEUCHTUNG

90724L215EB0300



### Lichtverteilung



L=1497mm

### PRODUKTEIGENSCHAFTEN

**Einsatzbereiche:** Niederlassungen, Bildung, Gesundheit und Pflege  
**Montageart:** Pendel  
**Betriebsgerät Enthalten:** Ja  
**Betriebsgerät:** LED-Driver 220-240VAC-50/60Hz

### CORA L15W30 2 BOPTICS HF 830 B LO

#### EIGENSCHAFTEN

**Leuchten-Typologie:** Rechteckige Leuchte  
**Leuchtenmodul:** Einzel  
**Isolationsklasse:** I  
**Schutzart (IP):** 20  
**Umgebungstemperatur (°C):** ]-5, 25[  
**Garantie (Jahre):** 5  
**Einführungsstelle des Anschlusskabel:** Hinten

#### GEHÄUSE

**Material des Gehäuses:** Stahlblech  
**Oberfläche:** Epoxid-Polyester beschichtet  
**Farbe:** Schwarz (B)  
**Glühdrahtwiderstand (°C):** 650

#### OPTISCHES SYSTEM

**Optisches System:** bOPTICS - Symmetrischer Reflektor  
**Lichtverteilung:** Direkt  
**Abstrahlwinkel (°):** 44

#### TECHNISCHE DATEN

**Leuchtmittel:** LED  
**Input Power (W):** 33

**EingangsDriverpannung:** 220-240V-50/60Hz

**Leistungsfaktor (λ):** 0,94

**Lichtstrom der Leuchte (lm):** 4500

**Effizienz der Leuchte (lm/W):** 136

**Unified Glare Rating (UGR):** <10

**Durchschnittliche LED-Lebensdauer:** 80.000h @ L90, B10, Ta 25°C

**CCT - Korrelierte Farbtemperatur (K):** 3000

**Farbwiedergabe-Index (CRI):** >80

**Chromatizitätstoleranz (MacAdam-Step):** <3

**Die in diesem Produkt enthaltene Lichtquelle Entspricht der Energieklasse:** C

**LED-Modul Vorwärtsspannungsbereich (VF):** 32,6

**Netzteil Dimmen:** ON/OFF

**Zentralbatterie-Notlichtanlage (VDC):** 176-280

**Maximum Leuchten durch Magnetischen Schutzschalter B16:** <25

**Inrush Current (A):** 24

**Pulse Duration (µs):** 194

#### ABMESSUNGEN

**L - Länge (mm):** 1497

**W - Breite (mm):** 297

**H - Höhe (mm):** 30

**Nettogewicht (kg):** 6.7

#### ANMERKUNGEN

• Zur Vervollständigung des Produkts müssen Seilabhängung, Anschlusskabel und Deckendose separat bestellt werden.