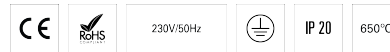


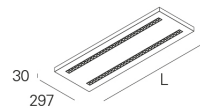
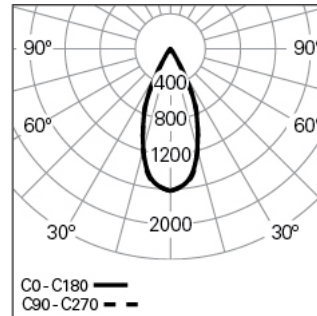
CORA L60W30 2 BOPTICS DALI K3 830 B HO

TECHNISCHE BELEUCHTUNG

90727L260HB3300



Lichtverteilung



L=597mm

PRODUKTEIGENSCHAFTEN

Einsatzbereiche: Niederlassungen, Bildung, Gesundheit und Pflege
Montageart: Pendel
Betriebsgerät Enthalten: Ja
Betriebsgerät: LED-Driver 220-240VAC-50/60Hz

CORA L60W30 2 BOPTICS DALI K3 830 B HO

EIGENSCHAFTEN

Leuchten-Typologie: Rechteckige Leuchte
Leuchtenmodul: Einzel
Isolationsklasse: I
Schutzart (IP): 20
Umgebungstemperatur (°C):]5, 25[
Garantie (Jahre): 5
Einführungsstelle des Anschlusskabel: Hinten

GEHÄUSE

Material des Gehäuses: Stahlblech
Oberfläche: Epoxid-Polyester beschichtet
Farbe: Schwarz (B)
Glühdrahtwiderstand (°C): 650

OPTISCHES SYSTEM

Optisches System: bOPTICS - Symmetrischer Reflektor
Lichtverteilung: Direkt
Abstrahlwinkel (°): 44

TECHNISCHE DATEN

Leuchtmittel: LED
Input Power (W): 18

EingangsDriverpannung: 220-240V-50/60Hz

Leistungsfaktor (λ): 0,92

Lichtstrom der Leuchte (lm): 2184

Effizienz der Leuchte (lm/W): 121

Notlichteinheit: 3

United Glare Rating (UGR): <10

Durchschnittliche LED-Lebensdauer: 80.000h @ L90, B10, Ta 25°C

CCT - Korrelierte Farbtemperatur (K): 3000

Farbwiedergabe-Index (CRI): >80

Chromatizitätstoleranz (MacAdam-Step): <3

Die in diesem Produkt enthaltene Lichtquelle Entspricht der Energieklasse: C

LED-Modul Vorwärtsspannungsbereich (VF): 33,7

Netzteil Dimmen: DALI 2

Maximum Leuchten durch Magnetischen Schutzschalter B16: <50

Inrush Current (A): 23

Pulse Duration (μ s): 117

ABMESSUNGEN

L - Länge (mm): 597

W - Breite (mm): 297

H - Höhe (mm): 30

Nettogewicht (kg): 3.6

ANMERKUNGEN

• Zur Vervollständigung des Produkts müssen Seilabhängung, Anschlusskabel und Deckendose separat bestellt werden.