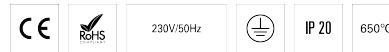


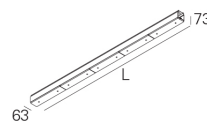
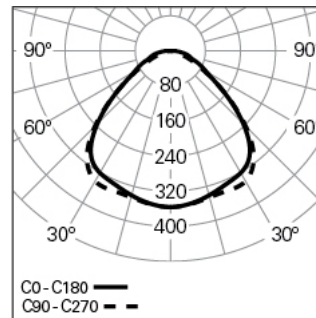
PAS LINE L2870 SYM DALI 830 G LO

LICHTLEISTEN UND TRAGSCHIENENSYSTEME

90774L010HG0300



Lichtverteilung



L=2870mm

PRODUKTEIGENSCHAFTEN

Einsatzbereiche: Öffentliche Räume, Verkauf
Montageart: Pendel
Betriebsgerät Enthalten: Ja
Betriebsgerät: LED-Driver 220-240VAC-50/60Hz

PAS LINE L2870 SYM DALI 830 G LO

EIGENSCHAFTEN

Leuchten-Typologie: Rechteckige Leuchte
Leuchtenmodul: Middle (MID)
Isolationsklasse: I
Schutzart (IP): 20
Umgebungstemperatur (°C):]-5, 25[
Garantie (Jahre): 5
Einführungsstelle des Anschlusskabel: Hinten

GEHÄUSE

Material des Gehäuses: Stranggepresstes Aluminiumprofil
Oberfläche: Epoxid-Polyester beschichtet
Farbe: Grau (G)
Glühdrahtwiderstand (°C): 650

OPTISCHES SYSTEM

Optisches System: Linse
Lichtverteilung: Direkt
Abstrahlwinkel (°): 100

TECHNISCHE DATEN

Leuchtmittel: LED
Input Power (W): 98

EingangsDriverpannung: 220-240V-50/60Hz
Leistungsfaktor (λ): 0,98
Lichtstrom der Leuchte (lm): 15162
Effizienz der Leuchte (lm/W): 155
United Glare Rating (UGR): <25
Durchschnittliche LED-Lebensdauer: 80.000h @ L80, B10, Ta 25°C
CCT - Korrelierte Farbtemperatur (K): 3000
Farbwiedergabe-Index (CRI): >80
Chromatizitätstoleranz (MacAdam-Step): <3
LED-Modul Vorwärtsspannungsbereich (VF): 30,1
Netzteil Dimmen: DALI 2
Zentralbatterie-Notlichtanlage (VDC): 176-280
Maximum Leuchten durch Magnetischen Schutzschalter B16: <14
Inrush Current (A): 24
Pulse Duration (μ s): 194

ABMESSUNGEN

L - Länge (mm): 2870
W - Breite (mm): 63
H - Höhe (mm): 73

ANMERKUNGEN

- Für Pendelversion müssen Seilabhängung separat bestellt werden;
- Um die Produktlinie zu vervollständigen, müssen das Startkit, die Durchgangsverdrahtung und das Verbindungs-kit separat bestellt werden;
- Bei Längen von L2870 mm ist nur die Hälfte des Leuchtmittels mit einem Notfallkit ausgestattet;
- Abmessungen ohne Startkit. Fügen Sie der Länge 1 mm hinzu, um die Linie zu vervollständigen;
- Die maximale Linienlänge mit einem einzelnen Einspeisepunkt beträgt 30000 mm.