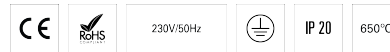
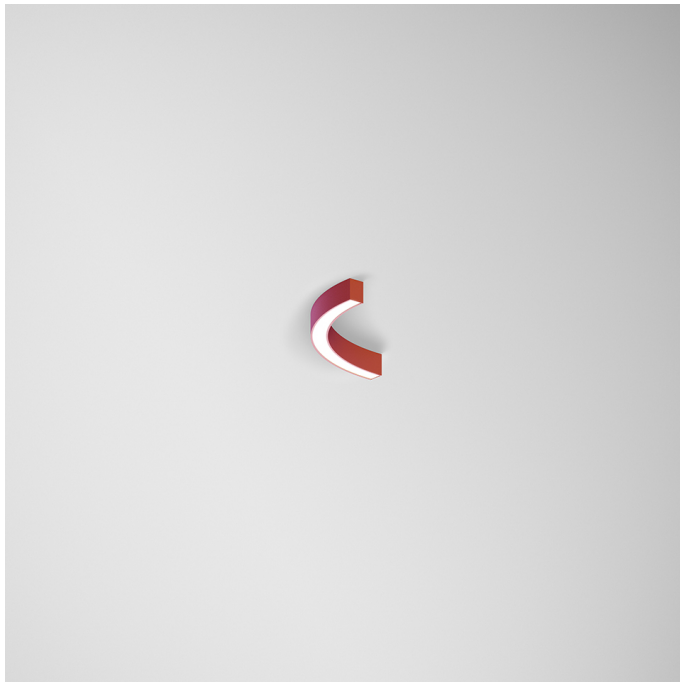
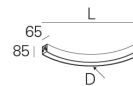
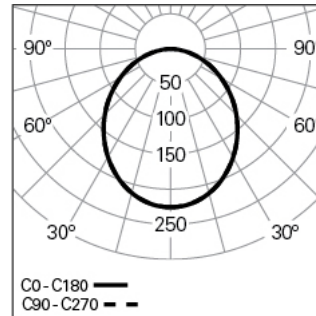


CONCEPT S 65 90° D1250 LIGHT+ DALI 840 5
ARCHITEKTONISCHE BELEUCHTUNG

90783L006H50000

**Lichtverteilung**

L=884mm

PRODUKTEIGENSCHAFTEN

Einsatzbereiche: Architektonisch, Niederlassungen, Hotel und Wohngebäude, Öffentliche Räume, Verkauf, Kunst und Kultur, Bildung, Gesundheit und Pflege

Montageart: Anbau, Pendel

Betriebsgerät Enthalten: Ja

Betriebsgerät: LED-Driver 220-240VAC-50/60Hz

CONCEPT S 65 90° D1250 LIGHT+ DALI 840 5**EIGENSCHAFTEN**

Leuchten-Typologie: KurvenLeuchte 1/4 90°

Leuchtenmodul: Individual, Início (SRT), Intermédio (MID), Fim (END)

Isolationsklasse: I

Schutzart (IP): 20

Umgebungstemperatur (°C):]-5, 25[

Garantie (Jahre): 5

Einführungsstelle des Anschlusskabel: Hinten

GEHÄUSE

Material des Gehäuses: Stranggepresstes Aluminiumprofil

Oberfläche: Epoxid-Polyester beschichtet

Farbe: Old Rose (5)

Glühdrahtwiderstand (°C): 650

OPTISCHES SYSTEM

Optisches System: LIGHT+ - Opaler Diffusor

Lichtverteilung: Direkt

Abstrahlwinkel (°): 110

TECHNISCHE DATEN

Leuchtmittel: LED

Input Power (W): 18

Eingangsspannung: 220-240V-50/60Hz

Leistungsfaktor (λ): 0,89

Lichtstrom der Leuchte (lm): 1666

Effizienz der Leuchte (lm/W): 93

United Glare Rating (UGR): <31

Durchschnittliche LED-Lebensdauer: 80.000h @ L80, B10, Ta 25°C

CCT - Korrelierte Farbtemperatur (K): 4000

Farbwiedergabe-Index (CRI): >80

Chromatizitätstoleranz (MacAdam-Step): <3

Die in diesem Produkt enthaltene Lichtquelle entspricht der Energieklasse: B

LED-Modul Vorwärtsspannungsbereich (VF): 16,3

Netzteil Dimmen: DALI 2

Zentralbatterie-Notlichtanlage (VDC): 176-280

Maximum Leuchten durch Magnetischen Schalter B16: <30

Inrush Current (A): 25

Pulse Duration (µs): 177

ABMESSUNGEN

L - Länge (mm): 884

W - Breite (mm): 65

H - Höhe (mm): 85

D - Durchmesser (mm): 1250

ANMERKUNGEN

- Um die Produktlinie zu vervollständigen, müssen das Startkit, die Durchgangsverdrahtung und das Verbindungsset separat bestellt werden;
- Für Pendelversion müssen Seilabhängung, Anschlusskabel und Deckendose separat bestellt werden;
- Abmessungen ohne Startkit. Fügen Sie der Länge 4 mm hinzu, um die Linie zu vervollständigen.