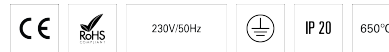
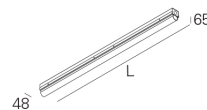
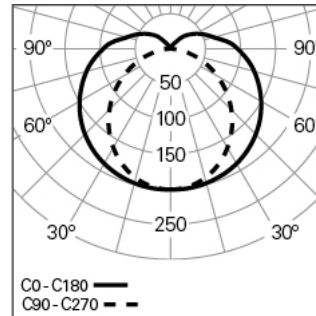


TRN L0590 DAZ HF 830 W

LICHTLEISTEN UND TRAGSCHIENENSYSTEME

90834L060EW0300**Lichtverteilung**

L=590mm

PRODUKTEIGENSCHAFTEN

Einsatzbereiche: Niederlassungen, Hotel und Wohngebäude, Öffentliche Räume, Verkauf, Bildung, Gesundheit und Pflege

Montageart: Anbau

Betriebsgerät Enthalten: Ja

Betriebsgerät: LED-Driver 220-240VAC-50/60Hz

TRN L0590 DAZ HF 830 W**EIGENSCHAFTEN**

Leuchten-Typologie: Rechteckige Leuchte

Leuchtenmodul: Einzel

Isolationsklasse: I

Schutzart (IP): 20

Umgebungstemperatur (°C):]-5, 25[

Garantie (Jahre): 5

Einführungsstelle des Anschlusskabel: Hinten

GEHÄUSE

Material des Gehäuses: Stahlblech

Oberfläche: Epoxid-Polyester beschichtet

Farbe: Weiß (W)

Glühdrahtwiderstand (°C): 650

OPTISCHES SYSTEM

Optisches System: DAZ - Opaler Diffusor

Lichtverteilung: Direkt

Abstrahlwinkel (°): 175

TECHNISCHE DATEN

Leuchtmittel: LED

Input Power (W): 12

Eingangsdriverpannung: 220-240V-50/60Hz

Leistungsfaktor (λ): 0,89

Lichtstrom der Leuchte (lm): 1669

Effizienz der Leuchte (lm/W): 139

Unified Glare Rating (UGR): <28

Durchschnittliche LED-Lebensdauer: 80.000h @ L90, B10, Ta 25°C

CCT - Korrelierte Farbtemperatur (K): 3000

Farbwiedergabe-Index (CRI): >80

Chromatizitätstoleranz (MacAdam-Step): <3

LED-Modul Vorwärtsspannungsbereich (VF): 32,7

Netzteil Dimmen: ON/OFF

Zentralbatterie-Notlichtanlage (VDC): 176-280

Maximum Leuchten durch Magnetischen Schutzschalter B16: <50

Inrush Current (A): 21

Pulse Duration (µs): 132

ABMESSUNGEN

L - Länge (mm): 590

W - Breite (mm): 48

H - Höhe (mm): 65