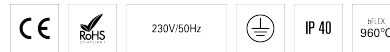
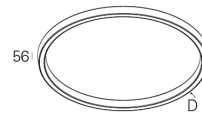
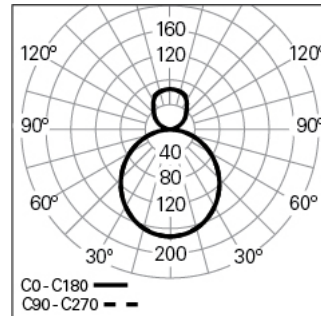


CONCEPT O 35 D/I D1494 BFLEX DALI 840 I

ARCHITEKTONISCHE BELEUCHTUNG

90540L032HI0000**Lichtverteilung****PRODUKTEIGENSCHAFTEN**

Einsatzbereiche: Architektonisch, Niederlassungen, Hotel und Wohngebäude, Öffentliche Räume, Verkauf, Kunst und Kultur, Bildung, Gesundheit und Pflege

Montageart: Pendel

Betriebsgerät Enthalten: Ja

Betriebsgerät: LED-Driver 220-240VAC-50/60Hz

EingangsDriverpannung: 220-240V-50/60Hz

Leistungsfaktor (λ): 0,99

Lichtstrom der Leuchte (lm): 16506

Effizienz der Leuchte (lm/W): 99

Unified Glare Rating (UGR): <19

Durchschnittliche LED-Lebensdauer: 70.000h @ L90, B10, Ta 25°C

CCT - Korrelierte Farbtemperatur (K): 4000

Farbwiedergabe-Index (CRI): >80

Chromatizitätstoleranz (MacAdam-Step): <3

LED-Modul Vorwärtsspannungsbereich (VF): 24V DC

Netzteil Dimmen: DALI 2

Maximum Leuchten durch Magnetischen Schutzschalter B16: <30

CONCEPT O 35 D/I D1494 BFLEX DALI 840 I**EIGENSCHAFTEN**

Leuchten-Typologie: Kreisförmige Leuchte

Isolationsklasse: I

Schutzart (IP): 40

Umgebungstemperatur (°C):]-5, 25[

Garantie (Jahre): 5

Einführungsstelle des Anschlusskabel: Hinten

ABMESSUNGEN

H - Höhe (mm): 56

D - Durchmesser (mm): 1494

Nettogewicht (kg): 12.4

GEHÄUSE

Material des Gehäuses: Stranggepresstes Aluminiumprofil

Oberfläche: Epoxid-Polyester beschichtet

Farbe: Carbon (I)

Glühdrahtwiderstand (°C): 960

OPTISCHES SYSTEM

Optisches System: bFLEX - Opaler Diffusor

Lichtverteilung: Direkt / Indirekt

Abstrahlwinkel (°): 111

ANMERKUNGEN

- Um das Produkt zu vervollständigen, müssen Seilabhängung, Anschlusskabel und Deckendose separat bestellt werden;
- Bei Durchmessern über D1494 mm besteht das Produkt aus mehreren Modulen;
- Um das Produkt im Raum zu simulieren, konsultieren Sie bitte CONFIGURATOR.INDEL AGUEGROUP.COM;
- Der Geräuschpegel beträgt weniger als 20 dB und liegt damit unter dem durchschnittlichen Schallpegel in Umgebungen wie Bibliotheken und Lesesälen.

TECHNISCHE DATEN

Leuchtmittel: LED

Input Power (W): 166