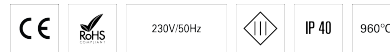
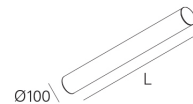
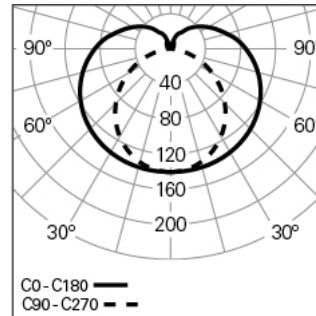


TALEA GLARE L2278 BLINE 830 B
LUMINARIAS TUBULARES**90428L1800B0300****Distribución de la luz**

L=2278mm

DESCRIPCIÓN DEL PRODUCTO**Áreas de Aplicación:** Oficinas, Hoteles y viviendas, Espacios públicos, Tiendas, Educación, Salud y bienestar**Tipo de Aplicación:** Superficie, Suspend, Pared**Fuente de Alimentación Incluida:** No**TALEA GLARE L2278 BLINE 830 B****CARACTERÍSTICAS****Tipología de la Luminaria:** Luminaria lineal**Clase de Aislamiento:** III**Índice de Protección (IP):** 40**Temperatura Ambiente de Funcionamiento (°C):**]-5, 25[**Garantía (años):** 5**Punto de Entrada del Cable de Alimentación:** Atrás**MATERIALES****Material del Cuerpo:** Perfil de aluminio extruido**Acabado:** Pintado en epoxi-poliéster**Color:** Negro (B)**Resistencia al Hilo Incandescente (°C):** 960**SISTEMA ÓPTICO****Sistema Óptico:** bLINE - Difusor opal**Distribución de la Luz:** Directa**Haz de Luz (°):** 183**DADOS TÉCNICOS****Fuente de Luz:** LED**Potencia Total (W):** 32**Factor de Potencia (λ):** 1**Flujo Luminoso de la Luminaria (lm):** 4435**Eficacia de la Luminaria (lm/W):** 139**Unified Glare Rating (UGR):** <19**Vida Útil Media del LED:** 80.000h @ L90, B10, Ta 25°C**CCT - Temperatura de Color (K):** 3000**Índice de Reproducción Cromática (CRI):** >80**Tolerancia Cromática (MacAdam step):** <3**Forward Voltage Range del Módulo LED (VF):** 33,1**Corriente de la luminaria (mA):** 960**DIMENSIONES****L - Longitud (mm):** 2278**D - Diámetro (mm):** 100**Peso Neto (kg):** 6.7**NOTAS**

- Para completar el producto es necesario pedir la suspensión, el cable y la base de alimentación por separado.