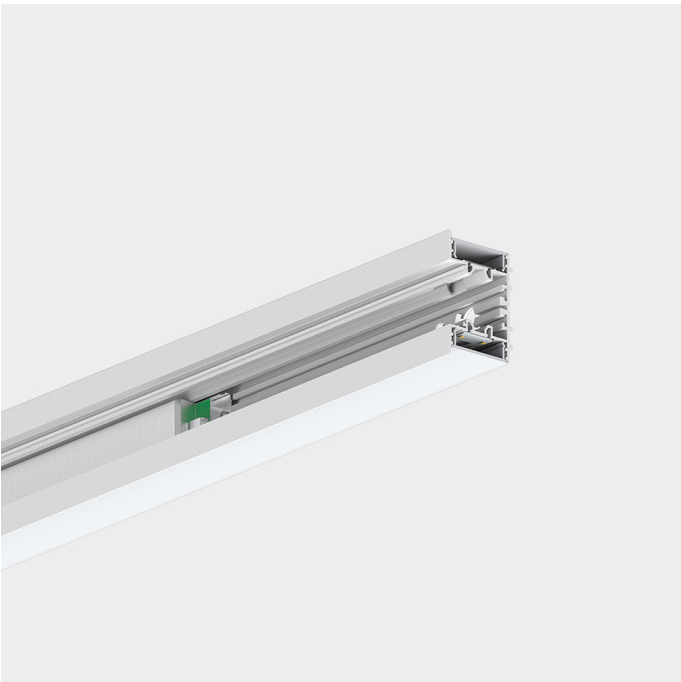
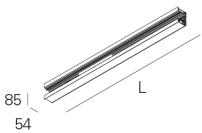
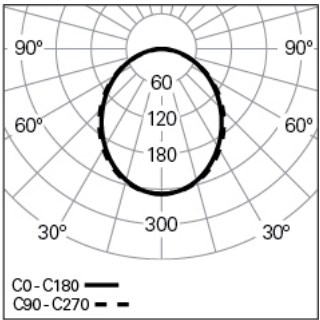


REBA 50 /W INT IND L2522 BLINE HF 840 HO
SISTEMAS Y PERFILES DE ALUMINIO

90518L009EW0000



Distribución de la luz



L=2522mm

DESCRIPCIÓN DEL PRODUCTO

Áreas de Aplicación: Oficinas, Hoteles y viviendas, Espacios públicos, Tiendas, Educación, Salud y bienestar
Tipo de Aplicación: Pared
Fuente de Alimentación Incluida: No

REBA 50 /W INT IND L2522 BLINE HF 840 HO

CARACTERÍSTICAS

Tipología de la Luminaria: Luminaria lineal
Módulo de la Luminaria: Individua, Intermedio (MID), Inicial / Final (SRT/END)
Clase de Aislamiento: I
Índice de Protección (IP): 40
Temperatura Ambiente de Funcionament (°C):]-5, 25[
Garantía (años): 5
Punto de Entrada del Cable de Alimentación: Atrás

MATERIALES

Material del Cuerpo: Perfil de aluminio extruido
Acabado: Pintado en epoxi-poliéster
Color: Blanco (W)
Resistencia al Hilo Incandescente (°C): 960

SISTEMA ÓPTICO

Sistema Óptico: bLINE - Difusor opal
Distribución de la Luz: Indirecta
Haz de Luz (°): 104

DADOS TÉCNICOS

Potencia Total (W): 65

Factor de Potencia (λ): 0,94

Flujo Luminoso de la Luminaria (lm): 7558

Eficacia de la Luminaria (lm/W): 116

Seguridad fotobiológica según la norma IEC 62471: Grupo de riesgo 0 - Exento (RG0)

Vida Útil Media del LED [Indirecta]: 80.000h @ L90, B10, Ta 25°C

CCT - Temperatura de Color (K) - [Indirecta]: 4000

Índice de Reproducción Cromática (CRI) [Indirecta]: >80

Tolerancia Cromática (MacAdam step) [Indirecta]: <3

La Fuente de Luz contenida en este Producto es de Clase Energética [Indirecta]: C

Dimming de la Fuente de Alimentación [Indirecta]: ON/OFF

DIMENSIONES

L - Longitud (mm): 2522
W - Anchura (mm): 54
H - Altura (mm): 85
Peso Neto (kg): 5.14

NOTAS

• Para completar el producto, es necesario pedir el perfil interior por separado.