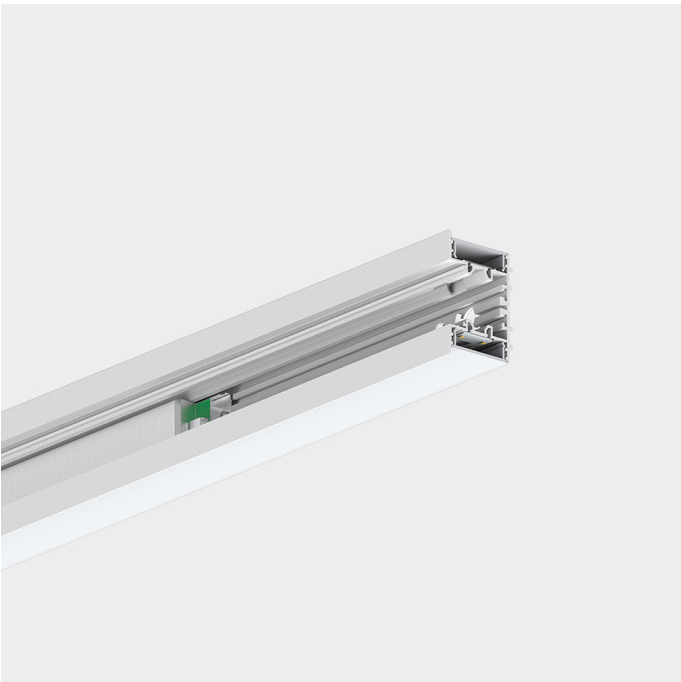
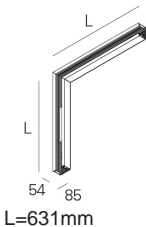
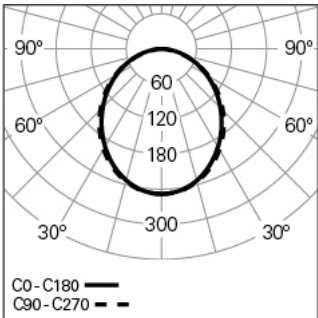


REBA 50 /W INT IND VRT L631W631 BLINE DALI 840 HO  
SISTEMAS Y PERFILES DE ALUMINIO

90518V004HW0000



Distribución de la luz



DESCRIPCIÓN DEL PRODUCTO

**Áreas de Aplicación:** Oficinas, Hoteles y viviendas, Espacios públicos, Tiendas, Educación, Salud y bienestar  
**Tipo de Aplicación:** Pared  
**Fuente de Alimentación Incluida:** No

REBA 50 /W INT IND VRT L631W631 BLINE DALI 840 HO

CARACTERÍSTICAS

**Tipología de la Luminaria:** Luminaria lineal  
**Módulo de la Luminaria:** Ángulo vertical (VRT)  
**Clase de Aislamiento:** I  
**Índice de Protección (IP):** 40  
**Temperatura Ambiente de Funcionament (°C):** ]-5, 25[  
**Garantía (años):** 5  
**Punto de Entrada del Cable de Alimentación:** Atrás

MATERIALES

**Material del Cuerpo:** Perfil de aluminio extruido  
**Acabado:** Pintado en epoxi-poliéster  
**Color:** Blanco (W)  
**Resistencia al Hilo Incandescente (°C):** 960

SISTEMA ÓPTICO

**Sistema Óptico:** bLINE - Difusor opal  
**Distribución de la Luz:** Indirecta

DADOS TÉCNICOS

**Potencia Total (W):** 31  
**Factor de Potencia (λ):** 0,95  
**Flujo Luminoso de la Luminaria (lm):** 3362

**Eficacia de la Luminaria (lm/W):** 108

**Seguridad fotobiológica según la norma IEC 62471:** Grupo de riesgo 0 - Exento (RG0)

**Vida Útil Media del LED [Indirecta]:** 80.000h @ L90, B10, Ta 25°C

**CCT - Temperatura de Color (K) - [Indirecta]:** 4000

**Índice de Reproducción Cromática (CRI) [Indirecta]:** >80

**Tolerancia Cromática (MacAdam step) [Indirecta]:** <3

**La Fuente de Luz contenida en este Producto es de Clase Energética [Indirecta]:** C

**Dimming de la Fuente de Alimentación [Indirecta]:** DALI 2

DIMENSIONES

**L - Longitud (mm):** 631  
**W - Anchura (mm):** 54  
**H - Altura (mm):** 85  
**Peso Neto (kg):** 2.5

NOTAS

• Para completar el producto, es necesario pedir el perfil interior por separado.