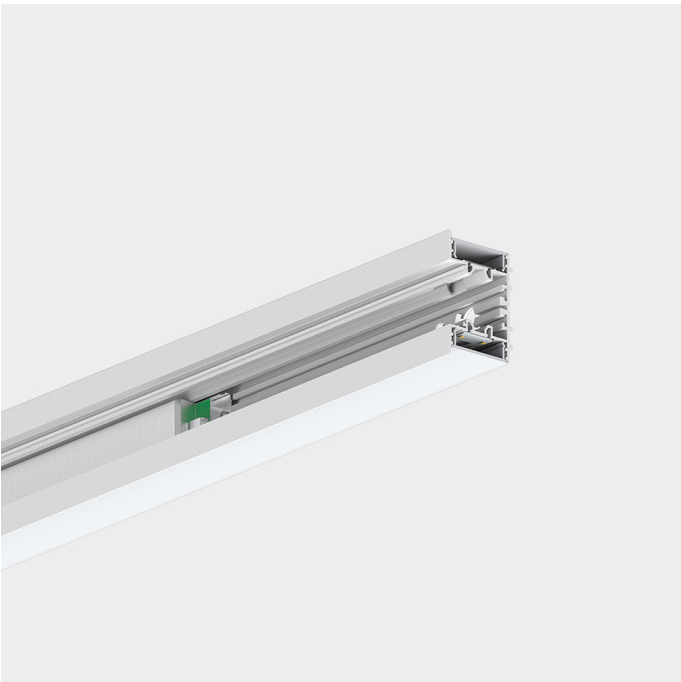
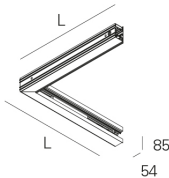
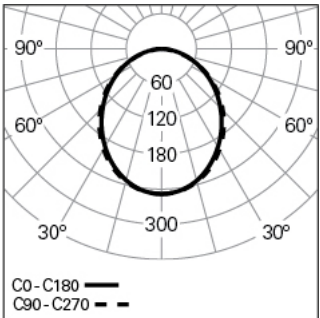


REBA 50 /W INT DIR HRZ L602W602 BLINE DALI 830 HO  
SISTEMAS Y PERFILES DE ALUMINIO

90535H004HW0300



Distribución de la luz



L=602mm

DESCRIPCIÓN DEL PRODUCTO

**Áreas de Aplicación:** Oficinas, Hoteles y viviendas, Espacios públicos, Tiendas, Educación, Salud y bienestar  
**Tipo de Aplicación:** Pared  
**Fuente de Alimentación Incluida:** No

REBA 50 /W INT DIR HRZ L602W602 BLINE DALI 830 HO

CARACTERÍSTICAS

**Tipología de la Luminaria:** Luminaria lineal  
**Módulo de la Luminaria:** Ángulo horizontal (HRZ)  
**Clase de Aislamiento:** I  
**Índice de Protección (IP):** 40  
**Temperatura Ambiente de Funcionament (°C):** ]-5, 25[  
**Garantía (años):** 5  
**Punto de Entrada del Cable de Alimentación:** Atrás

MATERIALES

**Material del Cuerpo:** Perfil de aluminio extruido  
**Acabado:** Pintado en epoxi-poliéster  
**Color:** Blanco (W)  
**Resistencia al Hilo Incandescente (°C):** 960

SISTEMA ÓPTICO

**Sistema Óptico:** bLINE - Difusor opal  
**Distribución de la Luz:** Directa

DADOS TÉCNICOS

**Fuente de Luz:** LED  
**Potencia Total (W):** 31  
**Tensión de Red:** 220-240V-50/60Hz

**Factor de Potencia ( $\lambda$ ):** 0,95

**Flujo Luminoso de la Luminaria (lm):** 3211

**Eficacia de la Luminaria (lm/W):** 104

**Unified Glare Rating (UGR):** <28

**Vida Útil Media del LED:** 80.000h @ L90, B10, Ta 25°C

**CCT - Temperatura de Color (K):** 3000

**Índice de Reproducción Cromática (CRI):** >80

**Tolerancia Cromática (MacAdam step):** <3

**La Fuente de Luz contenida en este Producto es de Clase Energética:** C

**Forward Voltage Range del Módulo LED (VF):** 32,2

**Dimming de la Fuente de Alimentación:** DALI 2

**Sistema Central de Baterías (VDC):** 176-280

**Número de Luminarias en Magnetic Circuit Braker B16:** <34

**Corriente de Irrupción (A):** 18

**Duración de Impulso ( $\mu$ s):** 180

DIMENSIONES

**L - Longitud (mm):** 602  
**W - Anchura (mm):** 54  
**H - Altura (mm):** 85  
**Peso Neto (kg):** 2.5

NOTAS

• Para completar el producto, es necesario pedir el perfil interior por separado.