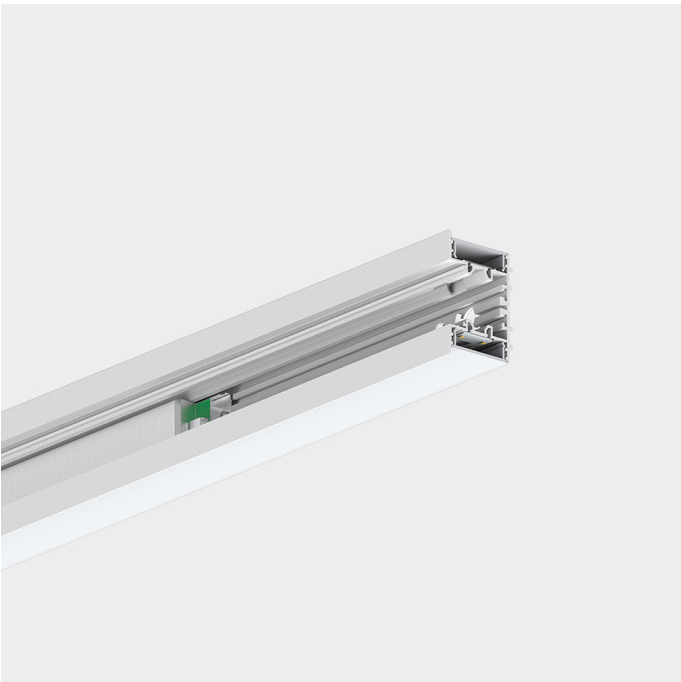


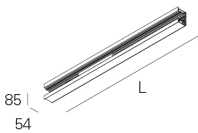
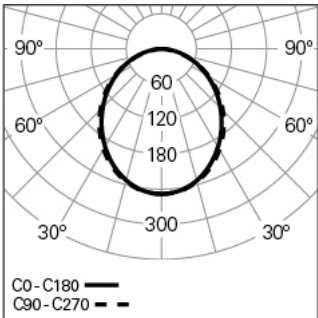
REBA 50 /W INT D/I L1682 BLINE DALI 840 HO

SISTEMAS Y PERFILES DE ALUMINIO

90536L006HW0000



Distribución de la luz



L=1682mm

DESCRIPCIÓN DEL PRODUCTO

Áreas de Aplicación: Oficinas, Hoteles y viviendas, Espacios públicos, Tiendas, Educación, Salud y bienestar

Tipo de Aplicación: Pared

Fuente de Alimentación Incluida: No

REBA 50 /W INT D/I L1682 BLINE DALI 840 HO

CARACTERÍSTICAS

Tipología de la Luminaria: Luminaria lineal

Módulo de la Luminaria: Individua, Intermedio (MID), Inicial / Final (SRT/END)

Clase de Aislamiento: I

Índice de Protección (IP): 40

Temperatura Ambiente de Funcionament (°C):]-5, 25[

Garantía (años): 5

Punto de Entrada del Cable de Alimentación: Atrás

MATERIALES

Material del Cuerpo: Perfil de aluminio extruido

Acabado: Pintado en epoxi-poliéster

Color: Blanco (W)

Resistencia al Hilo Incandescente (°C): 960

SISTEMA ÓPTICO

Sistema Óptico: bLINE - Difusor opal

Distribución de la Luz: Directa / Indirecta

Haz de Luz (°): 103

DADOS TÉCNICOS

Fuente de Luz: LED

Potencia Total (W): 94

Tensión de Red: 220-240V-50/60Hz

Factor de Potencia (λ): 0,97

Flujo Luminoso de la Luminaria (lm): 10085

Eficacia de la Luminaria (lm/W): 107

Unified Glare Rating (UGR): <28

Vida Útil Media del LED: 80.000h @ L90, B10, Ta 25°C

CCT - Temperatura de Color (K): 4000

Seguridad fotobiológica según la norma IEC 62471: Grupo de riesgo 0 - Exento (RG0)

Índice de Reproducción Cromática (CRI): >80

Tolerancia Cromática (MacAdam step): <3

La Fuente de Luz contenida en este Producto es de Clase Energética: C

Forward Voltage Range del Módulo LED (VF): 32,2

Dimming de la Fuente de Alimentación: DALI 2

Sistema Central de Baterías (VDC): 176-280

Número de Luminarias en Magnetic Circuit Braker B16: <34

Corriente de Irrupción (A): 18

Duración de Impulso (µs): 180

DIMENSIONES

L - Longitud (mm): 1682

W - Anchura (mm): 54

H - Altura (mm): 85

Peso Neto (kg): 3.74

NOTAS

• Para completar el producto, es necesario pedir el perfil interior por separado.