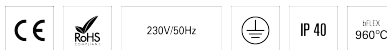


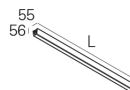
CONCEPT LINEA 35 L2810 HF 830 G SRT

ILUMINACIÓN ARQUITECTÓNICA

90541L020EG0349



Distribución de la luz



L=2810mm

DESCRIPCIÓN DEL PRODUCTO

Áreas de Aplicación: Arquitectural, Oficinas, Hoteles y viviendas, Espacios públicos, Tiendas, Arte y Cultura, Educación, Salud y bienestar

Tipo de Aplicación: Superficie, Suspend

Fuente de Alimentación Incluida: Sí

Fuente de Alimentación: Driver LED 220-240VAC-50/60Hz

CONCEPT LINEA 35 L2810 HF 830 G SRT

CARACTERÍSTICAS

Tipología de la Luminaria: Luminaria lineal

Módulo de la Luminaria: Inicial (SRT)

Clase de Aislamiento: I

Índice de Protección (IP): 40

Temperatura Ambiente de Funcionament (°C): -5, 25[

Garantía (años): 5

Punto de Entrada del Cable de Alimentación: Atrás

MATERIALES

Material del Cuerpo: Perfil de aluminio extruido

Acabado: Pintado en epoxi-poliéster

Color: Gris (G)

Resistencia al Hilo Incandescente (°C): 960

SISTEMA ÓPTICO

Sistema Óptico: bFLEX - Difusor opal

Distribución de la Luz: Directa

Haz de Luz (°): 111

DADOS TÉCNICOS

Fuente de Luz: LED

Potencia Total (W): 83

Tensión de Red: 220-240V-50/60Hz

Factor de Potencia (λ): 0,99

Flujo Luminoso de la Luminaria (lm): 8014

Eficacia de la Luminaria (lm/W): 97

Vida Útil Media del LED: 70.000h @ L90, B10, Ta 25°C

CCT - Temperatura de Color (K): 3000

Índice de Reproducción Cromática (CRI): >80

Tolerancia Cromática (MacAdam step): <3

Forward Voltage Range del Módulo LED (VF): 24V DC

Dimming de la Fuente de Alimentación: ON/OFF

Número de Luminarias en Magnetic Circuit Braker B16: <30

DIMENSIONES

L - Longitud (mm): 2810

W - Anchura (mm): 55

H - Altura (mm): 56

Peso Neto (kg): 7.3

NOTAS

- Para completar el producto individual es necesario añadir difusor bFLEX y Start Kit. Por favor solicítelo por separado;
- Para completar una línea, es necesario un difusor bFLEX, Start Kit y kit de unión. Por favor solicítelo por separado;
- Para la versión suspendida, es necesario pedir suspensiones, cable y base de alimentación por separado;
- Las dimensiones no incluyen el star kit. Incremente 26 mm a la longitud para completar la línea;
- Para ayudarle en la configuración del producto, por favor consulte CONFIGURATOR.INDELAGUEGROUP.COM;
- El nivel de ruido es inferior a 20 dB, inferior al nivel medio de ruido en entornos como bibliotecas y salas de lectura.