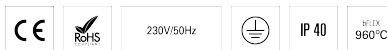


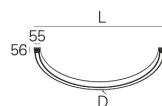
CONCEPT S 35 D/I 180° RIGHT D0777 DALI 840 W SRT

90550R008HW0049

ILUMINACIÓN ARQUITECTÓNICA



Distribución de la luz



L=777mm

DESCRIPCIÓN DEL PRODUCTO

Áreas de Aplicación: Arquitectural, Oficinas, Hoteles y viviendas, Espacios públicos, Tiendas, Arte y Cultura, Educación, Salud y bienestar

Tipo de Aplicación: Suspend

Fuente de Alimentación Incluida: Sí

Fuente de Alimentación: Driver LED 220-240VAC-50/60Hz

CONCEPT S 35 D/I 180° RIGHT D0777 DALI 840 W SRT

CARACTERÍSTICAS

Tipología de la Luminaria: Luminaria curva 1/2 180°

Módulo de la Luminaria: Inicial (SRT)

Orientación de la Luminaria: Right

Clase de Aislamiento: I

Índice de Protección (IP): 40

Temperatura Ambiente de Funcionament (°C):]-5, 25[

Garantía (años): 5

Punto de Entrada del Cable de Alimentación: Atrás

MATERIALES

Material del Cuerpo: Perfil de aluminio extruido

Acabado: Pintado en epoxi-poliéster

Color: Blanco (W)

Resistencia al Hilo Incandescente (°C): 960

SISTEMA ÓPTICO

Sistema Óptico: bFLEX - Difusor opal

Distribución de la Luz: Directa / Indirecta

Haz de Luz (°): 111

DADOS TÉCNICOS

Fuente de Luz: LED

Potencia Total (W): 44

Tensión de Red: 220-240V-50/60Hz

Factor de Potencia (λ): 0,97

Flujo Luminoso de la Luminaria (lm): 4127

Eficacia de la Luminaria (lm/W): 94

Vida Útil Media del LED: 70.000h @ L90, B10, Ta 25°C

CCT - Temperatura de Color (K): 4000

Índice de Reproducción Cromática (CRI): >80

Tolerancia Cromática (MacAdam step): <3

Forward Voltage Range del Módulo LED (VF): 24V DC

Dimming de la Fuente de Alimentación: DALI 2

Número de Luminarias en Magnetic Circuit Braker B16: <45

DIMENSIONES

L - Longitud (mm): 777

W - Anchura (mm): 55

H - Altura (mm): 56

D - Diámetro (mm): 777

Peso Neto (kg): 3.3

NOTAS

- Para completar el producto es necesario pedir el difusor bFLEX, start kit, suspensión, cable y la base de alimentación por separado;
- Para completar la línea es necesario pedir el difusor bFLEX, start kit, kit de unión, suspensión, cable y la base de alimentación por separado;
- Las dimensiones no incluyen el start kit. Incremente 26 mm a la longitud para completar la línea;
- Para garantizar una uniformidad total de la luz en el techo, la instalación debe realizarse con una distancia mínima de 500 mm;
- Para ayudarlo en la configuración del producto, por favor consulte CONFIGURATOR.INDELAGUEGROUP.COM;
- El nivel de ruido es inferior a 20 dB, inferior al nivel medio de ruido en

CONCEPT S 35 D/I 180° RIGHT D0777 DALI 840 W SRT

90550R008HW0049

ILUMINACIÓN ARQUITECTÓNICA

entornos como bibliotecas y salas de lectura.